

Mechanical characteristics
 interface dimensions acc. to mating life

Mechanische Eigenschaften
 Steckgesicht nach Steckzyklen

IEC 61169-16
 >500

Components
 inner conductor
 outer conductor
 insulator

Bauteile
 Innenleiter
 Außenleiter
 Isolierung

Materials / Material
 CuNi1Pb1P (C97)
 CuZn39Pb3
 PTFE

Finish / Oberfläche
 Cu2Ag5
 CuSnZn3

Electrical characteristics
 impedance
 frequency
 return loss

Elektrische Eigenschaften
 Wellenwiderstand
 Frequenz
 Rückflussdämpfung

50 Ω
 0 -11 GHz
 typ.: 40,5 dB@ 1GHz; 40 dB@ 2GHz;
 35 dB@ 4GHz; 27 dB@ 10GHz

insertion loss
 working voltage
 voltage proof
 insulation resistance
 contact resistance
 center contact
 outer contact

Einfügedämpfung
 Betriebsspannung
 Prüfspannung
 Isolationswiderstand
 Durchgangswiderstand
 Innenkontakt
 Außenkontakt

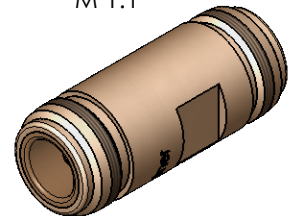
≤ 0,1 dB up to / bis 4 GHz
 ≤ 1 kVeff / 50 Hz
 2,5 kVeff / 50 Hz
 > 5 GΩ
 ≤ 2 mΩ
 ≤ 0,5 mΩ

Environmental
 protection class
 RoHS compliant

Umgebung
 Schutzklasse
 RoHS konform

IP 68 (IEC 60529)
 2011/65/EU

M 1:1



Änd./ rev. Index	Änderungs-Nr. / revision code	Datum/ date	Name/ name	Datum/ date	Name/ name	Gewicht/ weight [g]
			gez./ drawn	12.12.2019	MA	
			gepr./ appr.	12.12.2019	KL	ca./approx. 44
			Maßstab/ scale	Benennung/ title		
			2:1 (1:1)	N Adaptor (f-f) N-Kupplung (f-f)		
			untel. Maße/ dim. without tolerances according to	Untert./ doc. type	Zeichnungsnr./ drawing no.	Maße/ dimensions: mm
			K		J01024A0004	
b	30992	12.12.2019	KL	Ersatz für/ replaces		Original : DIN A4
a	12844	29.04.2001	HM	Zeichnung vom 16.03.2001		Blatt/ sheet 1 von/ of 1