

with protective caps / mit Transportschutzkappen

Mechanical characteristics
interface dimensions acc. to

Mechanische Eigenschaften
Steckgesicht nach

61169-16 (series N)
61169-54 (series 4.3-10)

Components
centre contact
outer contact
insulator

Bauteile
Innenkontakt
Außenkontakt
Isolierung

Materials / Material
copper alloy/Kupferleg.
copper alloy/Kupferleg.
PTFE

Finish / Oberfläche
NiP-Au
CuSnZn3/NiP-Au

Electrical characteristics
impedance
frequency
return loss

Elektrische Eigenschaften
Wellenwiderstand
Frequenz
Rückflussdämpfung

50 Ω
0-6 GHz
max.: 2 GHz-39 dB; 3 GHz-34 dB;
6 GHz-28 dB
-165 dBc 2x20 Watt

intermodulation

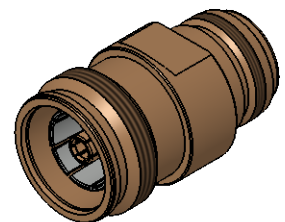
Intermodulation



Environmental
protection class
RoHS compliant

Umgebung
Schutzklasse
RoHS konform

IP 68 (IEC 60529)
2011/65/EU

M 1:1



Änd./ rev. index	Änderungs-Nr. / revision code	Datum/ date	Name/ name		Datum/ date	Name/ name	Gewicht/ weight [g]		
			gez./ drawn		19.02.2018	MA			
			gepr./ appr		23.02.2018	KL	ca./approx. 42		
Maßstab/ scale 2:1				Benennung/ title Adapter N - 4.3-10 (f-f) Adapter N - 4.3-10 (f-f)					
untol. Maße/ dim. without tolerances according to				Untert./ doc. type K		Zeichnungsnr./ drawing no. J01027C0026			
Ersatz für/ replaces				EWB60158-40				 Maße/ dimensions: mm Original : DIN A4 Blatt/ sheet 1 von/ of 1	