

## 製品仕様書

SBS-1U xx xx x NN  
19 インチラック実装用  
スライド式光スプライスボックス 1U  
(SC アダプタ、LC アダプタ実装)

日本テレガートナー株式会社

## 1. 製品概要

本仕様書は、19 インチラック実装用 スライド式光スプライスボックス 1U (SC2 芯アダプタ、LC4 芯アダプタ実装) について適用します。

## 2. 光スプライスボックスの仕様

表 1. 光スプライスボックス(単芯用/SC2 芯または LC4 芯アダプタ実装)の仕様

型名	xx:ポート数	SBS-1UxxSC1NN					SBS-1UxxLC1NN				
		04	08	12	16	24	04	08	12	16	24
接続心線タイプ		単芯用									
光アダプタ取付け数	SC2 芯	2	4	6	8	12	-				
	LC4 芯	-					1	2	3	4	6
ケーブル入線可能数		2 ※ケーブル把持パーツ追加で最大 8 本									
融着トレイ段数		1		2		3	1		2		3
融着スリーブ数		4	8	12	16	24	4	8	12	16	24
添付品		グリップタイ 6 本、連番ポートラベルシール									
外観寸法		481 (W) × 418 (D) × 44 (H) mm (出荷時状態、引出収納時)									
ケース材質と塗装色		アルミ/黒色 (半ツヤ)									
設置環境		屋内									

表 2. 光スプライスボックス(4 芯テープ心線用/SC2 芯アダプタ実装)の仕様

型名		SBS-1UxxSC4NN				
		04	08	12	16	24
接続心線タイプ		4 芯テープ心線用				
光アダプタ取付け数	SC2 芯	2	4	6	8	12
ケーブル入線可能数		2 ※ケーブル把持パーツ追加で最大 8 本				
融着トレイ段数		1				2
融着スリーブ数		2	4	6	8	12
添付品		グリップタイ 6 本、 連番ポートラベルシール				
外観寸法		481 (W) × 418 (D) × 44 (H) mm (出荷時状態、引出収納時)				
ケース材質と塗装色		アルミ/黒色 (半ツヤ)				
設置環境		屋内				

表 3. 光スプライスボックス (4 芯テープ心線用/LC4 芯アダプタ実装) の仕様

型名		SBS-1UxxLC4NN							
		04	08	12	16	24	32	40	48
接続心線タイプ		4 芯テープ心線用							
光アダプタ取付け数	LC4 芯	1	2	3	4	6	8	10	12
ケーブル入線可能数		2 ※ケーブル把持パーツ追加で最大 8 本							
融着トレイ段数		1			2			3	
融着スリーブ数		1	2	3	4	6	8	10	12
添付品		グリップタイ 6 本、連番ポートラベルシール							
外観寸法		481 (W) × 418 (D) × 44 (H) mm (出荷時状態、引出収納時)							
ケース材質と塗装色		アルミ/黒色 (半ツヤ)							
設置環境		屋内							

### 3. 品名と型番、外観図

品名と型番および外観図の図番を下表に示します。  
外観図は別紙に示します。

表 4. 19 インチラック実装用 スライド式光スプライスボックス 1U の品名と型番、外観図の図番

品名		型番	外観図の図番
19 インチ SBS 1U タイプ光パッチパネル			
単芯用	光 SC 接続 4 ポート (SC2 芯アダプタ 2 個実装)	SBS-1U04SC1NN	DRW-SBXJUL22-0508A
	光 SC 接続 8 ポート (SC2 芯アダプタ 4 個実装)	SBS-1U08SC1NN	DRW-SBXJUL22-0508A
	光 SC 接続 12 ポート (SC2 芯アダプタ 6 個実装)	SBS-1U12SC1NN	DRW-SBXJUL22-0508A
	光 SC 接続 16 ポート (SC2 芯アダプタ 8 個実装)	SBS-1U16SC1NN	DRW-SBXJUL22-0508A
	光 SC 接続 24 ポート (SC2 芯アダプタ 12 個実装)	SBS-1U24SC1NN	DRW-SBXJUL22-0508A
	光 LC 接続 4 ポート (LC4 芯アダプタ 1 個実装)	SBS-1U04LC1NN	DRW-SBXJUL22-0506A
	光 LC 接続 8 ポート (LC4 芯アダプタ 2 個実装)	SBS-1U08LC1NN	DRW-SBXJUL22-0506A
	光 LC 接続 12 ポート (LC4 芯アダプタ 3 個実装)	SBS-1U12LC1NN	DRW-SBXJUL22-0506A
	光 LC 接続 16 ポート (LC4 芯アダプタ 4 個実装)	SBS-1U16LC1NN	DRW-SBXJUL22-0506A
	光 LC 接続 24 ポート (LC4 芯アダプタ 6 個実装)	SBS-1U24LC1NN	DRW-SBXJUL22-0506A
テープ心線用	光 SC 接続 4 ポート (SC2 芯アダプタ 2 個実装)	SBS-1U04SC4NN	DRW-SBXJUL22-0507A
	光 SC 接続 8 ポート (SC2 芯アダプタ 4 個実装)	SBS-1U08SC4NN	DRW-SBXJUL22-0507A
	光 SC 接続 12 ポート (SC2 芯アダプタ 6 個実装)	SBS-1U12SC4NN	DRW-SBXJUL22-0507A
	光 SC 接続 16 ポート (SC2 芯アダプタ 8 個実装)	SBS-1U16SC4NN	DRW-SBXJUL22-0507A
	光 SC 接続 24 ポート (SC2 芯アダプタ 12 個実装)	SBS-1U24SC4NN	DRW-SBXJUL22-0507A
	光 LC 接続 4 ポート (LC4 芯アダプタ 1 個実装)	SBS-1U04LC4NN	DRW-SBXJUL22-0505A
	光 LC 接続 8 ポート (LC4 芯アダプタ 2 個実装)	SBS-1U08LC4NN	DRW-SBXJUL22-0505A
	光 LC 接続 12 ポート (LC4 芯アダプタ 3 個実装)	SBS-1U12LC4NN	DRW-SBXJUL22-0505A
	光 LC 接続 16 ポート (LC4 芯アダプタ 4 個実装)	SBS-1U16LC4NN	DRW-SBXJUL22-0505A
	光 LC 接続 24 ポート (LC4 芯アダプタ 6 個実装)	SBS-1U24LC4NN	DRW-SBXJUL22-0505A
	光 LC 接続 32 ポート (LC4 芯アダプタ 8 個実装)	SBS-1U32LC4NN	DRW-SBXJUL22-0505A
	光 LC 接続 40 ポート (LC4 芯アダプタ 10 個実装)	SBS-1U40LC4NN	DRW-SBXJUL22-0505A
	光 LC 接続 48 ポート (LC4 芯アダプタ 12 個実装)	SBS-1U48LC4NN	DRW-SBXJUL22-0505A

#### 4. 梱包方法

輸送時に損傷がないよう個別に收容し、適切な数量にまとめ、運搬に適した形態にて梱包します。

外箱には、製品名、数量を記載したラベル、もしくは運送会社の送り状を貼付します。

図番

DRW-SBXJUL22-0508A

<添付品>

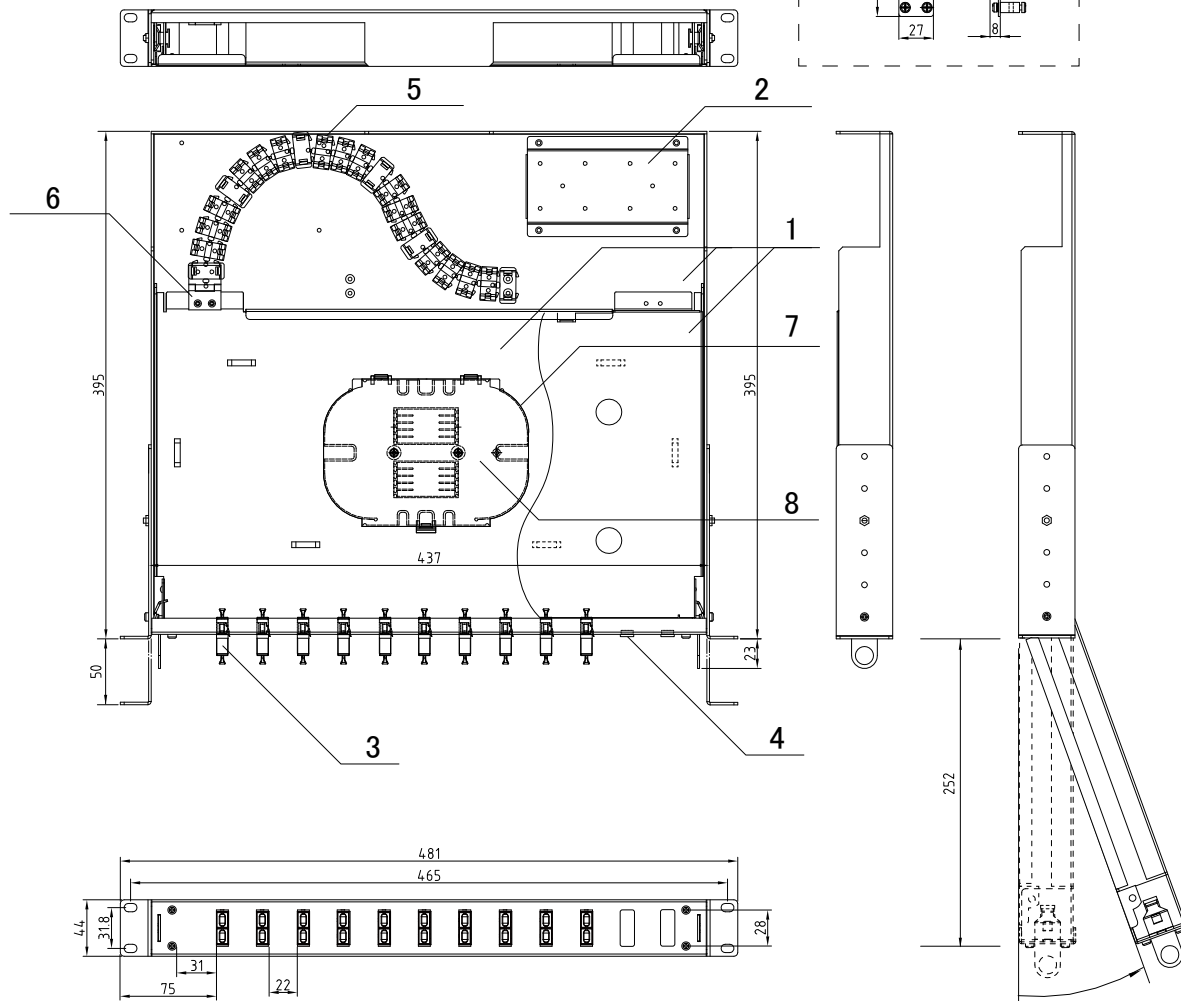
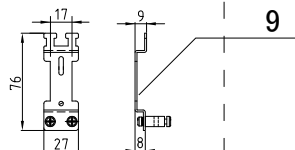


表1 スプライスボックス部品表

部番	名称	数	単位
1	ユニット本体	1	箱
2	把持金具取付板	1	枚
3	SC2連アダプタ 青色/緑色(APC)	表2参照	個
4	アダプタ取付穴カバー	表2参照	個
5	FKダクト 22連結	1	本
6	蝶番	1	個
7	融着トレー(シート付)10溝	表2参照	段
8	融着トレーカバー	1	枚
<添付>			
9	把持金具	1	個
10	結束バンド	2	本
11	M3ねじ	2	個
12	グリップタイ 黄	6	本
13	光ファイバ融着スリーブ 40mm(単芯線用)	表2参照	本
14	ポートナンバーラベル(SC4芯アダプタ用)	1	シート

表2 ポート数別部品点数

	品番「XX」				
	04	08	12	16	24
3 SC2連光アダプタ	2	4	6	8	12
4 取付穴カバー	10	8	6	4	0
7 融着トレー	1	1	2	2	3
13 融着スリーブ	4	8	12	16	24

品番「XX」はコネクタ接続ポート数を示し、04, 08, 12, 16, 24ポートが標準品です。

設計	製図	検図	承認	縮尺	N/A	名称	19インチSBS 1Uタイプ 光スプライスボックス SCコネクタ接続 単芯コード融着タイプ 外観図		図番	DRW-SBXJUL22-0508A	品番	SBS-1UxxSC1NN SBS-1UxxSA1NN
	JTL 2022.07.11 佐藤	JTL 2022.07.11 佐藤	JTL 2022.07.11 MSATO	単位	mm	材質	アルミ板 (板厚:1.0mm)	処理	色 : 黒 仕上り : 半ツヤ			
				公差								



日本テレガートナー株式会社

図番

DRW-SBXJUL22-0507A

<添付品>

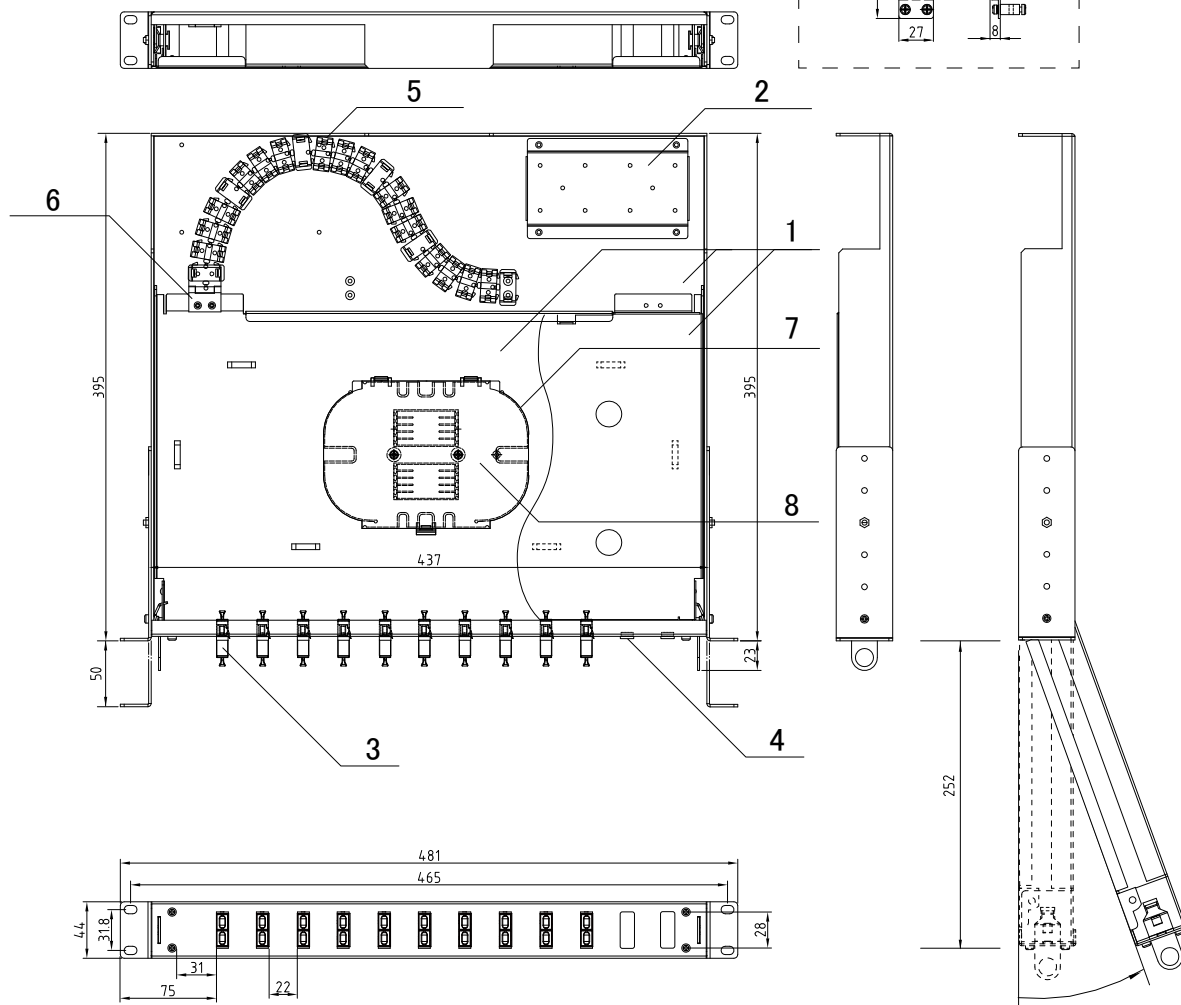
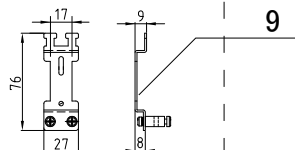


表1 スプライスボックス部品表

部番	名称	数	単位
1	ユニット本体	1	箱
2	把持金具取付板	1	枚
3	SC2連アダプタ 青色/緑色(APC)	表2参照	個
4	アダプタ取付穴カバー	表2参照	個
5	FKダクト 22連結	1	本
6	蝶番	1	個
7	融着トレー(シート付)10溝	表2参照	段
8	融着トレーカバー	1	枚
<添付>			
9	把持金具	1	個
10	結束バンド	2	本
11	M3ねじ	2	個
12	グリップタイ 黄	6	本
13	光ファイバ融着スリーブ 40mm(4芯テープ線用)	表2参照	本
14	ポートナンバーラベル(SC2芯アダプタ用)	1	シート

表2 ポート数別部品点数

	品番「XX」				
	04	08	12	16	24
3 SC2連光アダプタ	2	4	6	8	12
4 取付穴カバー	10	8	6	4	0
7 融着トレー	1	1	1	1	2
13 融着スリーブ	1	2	3	4	6

品番「XX」はコネクタ接続ポート数を示し、04, 08, 12, 16, 24ポートが標準品です。

設計	製図	検図	承認	縮尺	N/A	名称	19インチSBS 1Uタイプ 光スプライスボックス SCコネクタ接続 4芯テープ線融着タイプ 外観図		図番	DRW-SBXJUL22-0507A	品番	SBS-1UxxSC4NN SBS-1UxxSA4NN
	JTL 2022.07.11 佐藤	JTL 2022.07.11 佐藤	JTL 2022.07.11 MSATO	単位	mm	材質	アルミ板 (板厚:1.0mm)	処理	色 : 黒 仕上り : 半ツヤ			
				公差								



日本テレガートナー株式会社

図番

DRW-SBXJUL22-0506A

<添付品>

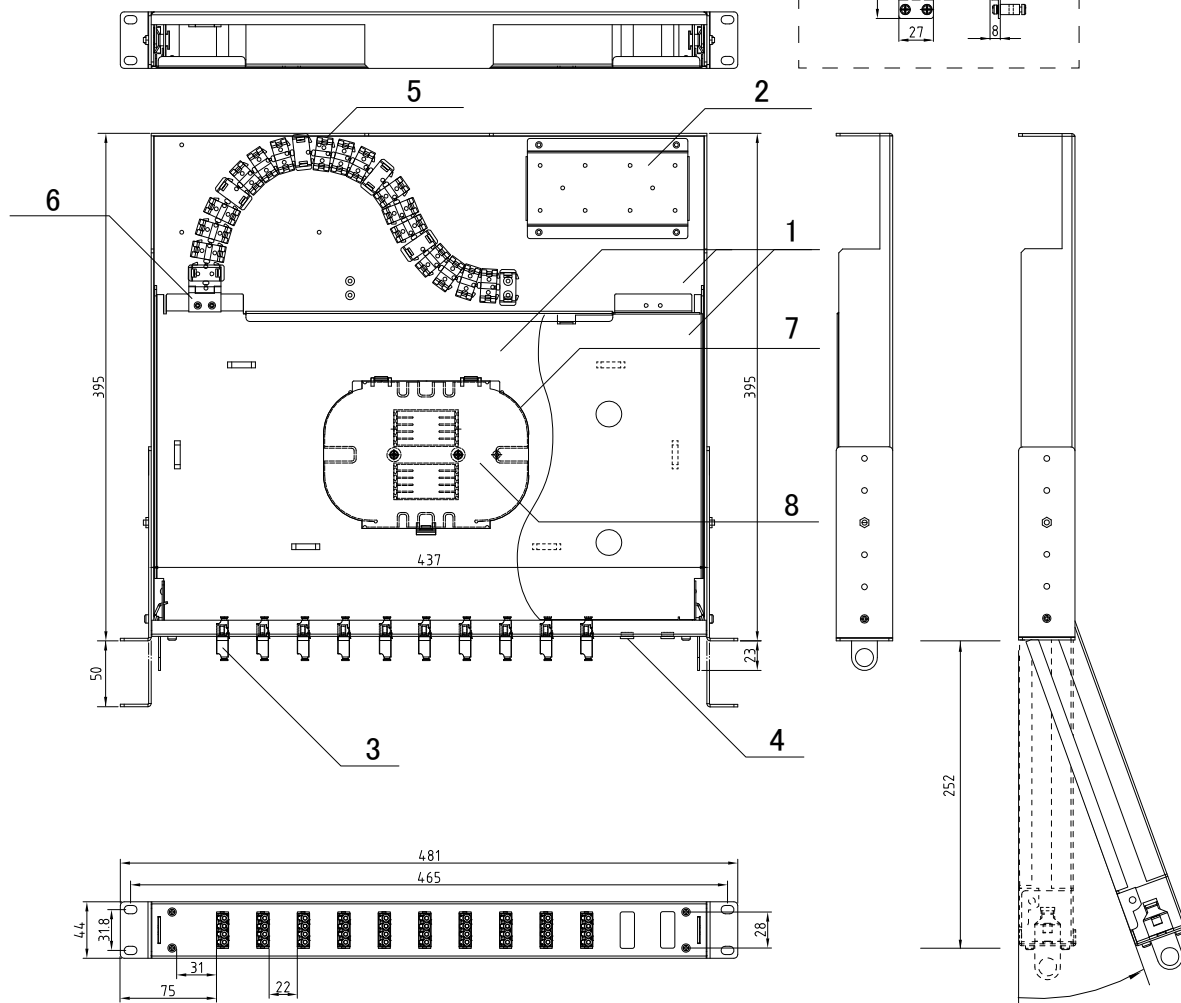
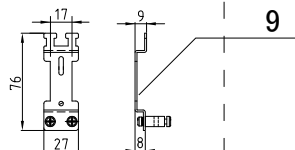


表1 スプライスボックス部品表

部番	名称	数	単位
1	ユニット本体	1	箱
2	把持金具取付板	1	枚
3	LC4連アダプタ 青	表2参照	個
4	アダプタ取付穴カバー	表2参照	個
5	FKダクト 22連結	1	本
6	蝶番	1	個
7	融着トレー(シート付)10溝	表2参照	段
8	融着トレーカバー	1	枚
<添付>			
9	把持金具	1	個
10	結束バンド	2	本
11	M3ねじ	2	個
12	グリップタイ 黄	6	本
13	光ファイバ融着スリーブ 40mm(単芯用)	表2参照	本
14	ポートナンバーラベル(LC4芯アダプタ用)	1	シート

表2 ポート数別部品点数

	品番「XX」				
	04	08	12	16	24
3 LC4連光アダプタ	1	2	3	4	6
4 取付穴カバー	11	10	9	8	6
7 融着トレー	1	1	1	1	2
13 融着スリーブ	1	2	3	4	6

品番「XX」はコネクタ接続ポート数を示し、04, 08, 12, 16, 24,ポートが標準品です。

設計	製図	検図	承認	縮尺	N/A	名称	19インチSBS 1Uタイプ 光スプライスボックス LCコネクタ接続 単心コード融着タイプ 外観図		図番	DRW-SBXJUL22-0506A	品番	SBS-1UxxLC1NN
	JTL 2022.07.11 佐藤	JTL 2022.07.11 佐藤	JTL 2022.07.11 MSATO	単位	mm	材質	アルミ板 (板厚:1.0mm)	処理	色 : 黒 仕上り : 半ツヤ			
				公差						 日本テレガートナー株式会社		

図番

DRW-SBXJUL22-0505A

<添付品>

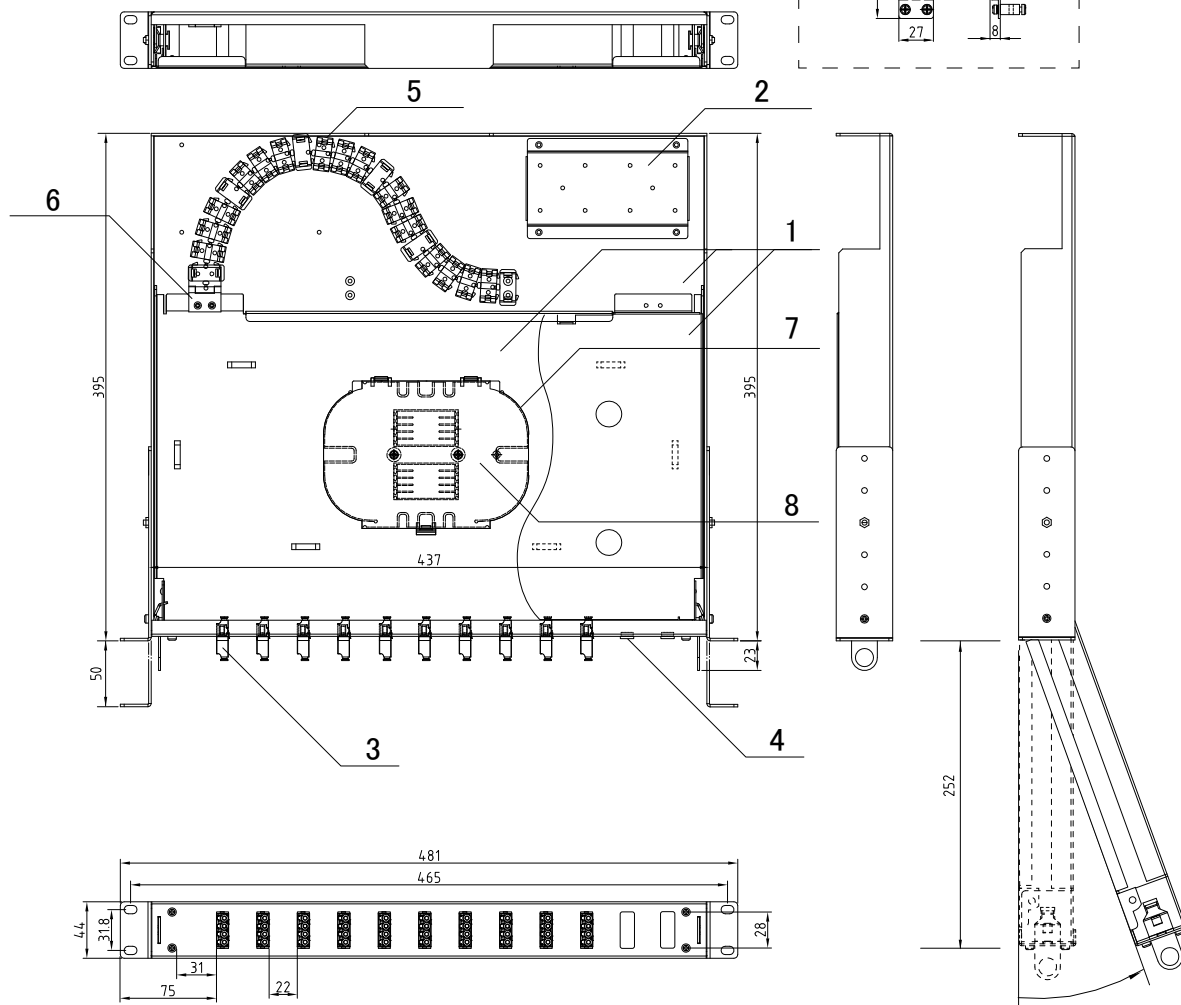
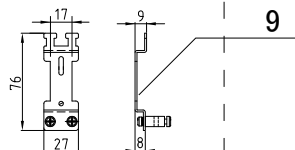


表1 スプライスボックス部品表

部番	名称	数	単位
1	ユニット本体	1	箱
2	把持金具取付板	1	枚
3	LC4連アダプタ 青	表2参照	個
4	アダプタ取付穴カバー	表2参照	個
5	FKダクト 22連結	1	本
6	蝶番	1	個
7	融着トレイ(シート付)10溝	表2参照	段
8	融着トレイカバー	1	枚
<添付>			
9	把持金具	1	個
10	結束バンド	2	本
11	M3ねじ	2	個
12	グリップタイ 黄	6	本
13	光ファイバ融着スリーブ 40mm(4芯テープ線用)	表2参照	本
14	ポートナンバーラベル(LC4芯アダプタ用)	1	シート

表2 ポート数別部品点数

	品番「XX」	ポート数							
		04	08	12	16	24	32	40	48
3	LC4連光アダプタ	1	2	3	4	6	8	10	12
4	取付穴カバー	11	10	9	8	6	4	2	0
7	融着トレイ	1	1	1	1	2	2	3	3
13	融着スリーブ	1	2	3	4	6	8	10	12

品番「XX」はコネクタ接続ポート数を示し、04, 08, 12, 16, 24, 32, 40, 48ポートが標準品です。

設計	製図	検図	承認	縮尺	N/A	名称	19インチSBS 1Uタイプ 光スプライスボックス LCコネクタ接続 4芯テープ線融着タイプ 外觀図		図番	DRW-SBXJUL22-0505A	品番	SBS-1UxxLC4NN
	JTL 2022.07.11 佐藤	JTL 2022.07.11 佐藤	JTL 2022.07.11 MSATO	単位	mm	材質	アルミ板 (板厚:1.0mm)	処理	色 : 黒 仕上り : 半ツヤ	Telegärtner 日本テレガートナー株式会社		
				公差								