

製品仕様書

19 インチラック実装用
光スプライスボックス スライド式(1U)
LC/SC 接続(単心/4 芯テープ線融着)
【SBS-1U xx xx x NN】

日本テレガートナー株式会社

1. 製品概要

本仕様書は、19 インチラック実装用光スプライスボックススライド式(1U) LC/SC 接続(単心/4 芯テープ線融着) について適用します。

2. 光スプライスボックスの仕様

表 1. 光スプライスボックス(単心融着用/SC2 連または LC4 連アダプタ実装)の仕様

製品番号	SBS-1UxxLC1NN					SBS-1UxxSC1NN					SBS-1UxxSA1NN					
光ポート数	04	08	12	16	24	04	08	12	16	24	04	08	12	16	24	
融着接続心線タイプ	単心															
光アダプタ	LC4 連	1	2	3	4	6	-					-				
	SC2 連	-					2	4	6	8	12	-				
取付数	-					-					2	4	6	8	12	
取付穴カバー取付数	11	10	9	8	6	10	8	6	4	0	10	8	6	4	0	
ケーブル入線可能数	2 ※ケーブル把持金具追加で最大 8 本															
融着トレイ段数	1		2		3	1		2		3	1		2		3	
融着スリーブ数	4	8	12	16	24	4	8	12	16	24	4	8	12	16	24	
添付品	グリップタイ 6 本、ポートナンバーラベル 1 シート															
外観寸法	481 (W) × 395 (D) × 44 (H) mm (突起部を除く)															
ケース材質と塗装色	アルミ/黒色 (半ツヤ)															
設置環境	屋内															

表 2. 光スプライスボックス(4 芯テープ線融着用/SC2 連または LC4 連アダプタ実装)の仕様

製品番号	SBS-1UxxLC4NN									SBS-1UxxSC4NN					SBS-1UxxSA4NN				
光ポート数	04	08	12	16	24	32	40	48	04	08	12	16	24	04	08	12	16	24	
融着接続心線タイプ	4 芯テープ線																		
光アダプタ	LC4 連	1	2	3	4	6	8	10	12	-					-				
	SC2 連	-									2	4	6	8	12	-			
取付数	-									-					2	4	6	8	12
取付穴カバー取付数	11	10	9	8		4	2	0	10	8	6	4	0	10	8	6	4	0	
ケーブル入線可能数	2 ※ケーブル把持金具追加で最大 8 本																		
融着トレイ段数	1			2			3			1			2		1			2	
融着スリーブ数	1	2	3	4	6	8	10	12	1	2	3	4	6	1	2	3	4	6	
添付品	グリップタイ 6 本、ポートナンバーラベル 1 シート																		
外観寸法	481 (W) × 395 (D) × 44 (H) mm (突起部を除く)																		
ケース材質と塗装色	アルミ/黒色 (半ツヤ)																		
設置環境	屋内																		

3. 品名と製品番号、外観図

品名と製品番号および外観図の図番を下表に示します。
外観図は別紙に示します。

表 4. 19 インチラック実装用 光スプライスボックス スライド式(1U)の品名と型番、外観図の図番

品名		製品番号	外観図の図番
19"光スプライスボックス 固定式(1U)			
単芯融着	4ポート LC 接続 (単芯融着)	SBS-1U04LC1NN	DRW-SBXJUL22-0506B
	8ポート LC 接続 (単芯融着)	SBS-1U08LC1NN	
	12ポート LC 接続 (単芯融着)	SBS-1U12LC1NN	
	16ポート LC 接続 (単芯融着)	SBS-1U16LC1NN	
	24ポート LC 接続 (単芯融着)	SBS-1U24LC1NN	
	4ポート SC 接続 (単芯融着)	SBS-1U04SC1NN	DRW-SBXJUL22-0508B
	8ポート SC 接続 (単芯融着)	SBS-1U08SC1NN	
	12ポート SC 接続 (単芯融着)	SBS-1U12SC1NN	
	16ポート SC 接続 (単芯融着)	SBS-1U16SC1NN	
	24ポート SC 接続 (単芯融着)	SBS-1U24SC1NN	
	4ポート SC (APC) 接続 (単芯融着)	SBS-1U04SA1NN	
	8ポート SC (APC) 接続 (単芯融着)	SBS-1U08SA1NN	
	12ポート SC (APC) 接続 (単芯融着)	SBS-1U12SA1NN	
	16ポート SC (APC) 接続 (単芯融着)	SBS-1U16SA1NN	
	24ポート SC (APC) 接続 (単芯融着)	SBS-1U24SA1NN	
	4芯テープ線融着	4ポート LC 接続 (4芯テープ線融着)	SBS-1U04LC4NN
8ポート LC 接続 (4芯テープ線融着)		SBS-1U08LC4NN	
12ポート LC 接続 (4芯テープ線融着)		SBS-1U12LC4NN	
16ポート LC 接続 (4芯テープ線融着)		SBS-1U16LC4NN	
24ポート LC 接続 (4芯テープ線融着)		SBS-1U24LC4NN	
32ポート LC 接続 (4芯テープ線融着)		SBS-1U32LC4NN	
40ポート LC 接続 (4芯テープ線融着)		SBS-1U40LC4NN	
48ポート LC 接続 (4芯テープ線融着)		SBS-1U48LC4NN	DRW-SBXJUL22-0507B
4ポート SC 接続 (4芯テープ線融着)		SBS-1U04SC4NN	
8ポート SC 接続 (4芯テープ線融着)		SBS-1U08SC4NN	
12ポート SC 接続 (4芯テープ線融着)		SBS-1U12SC4NN	
16ポート SC 接続 (4芯テープ線融着)		SBS-1U16SC4NN	
24ポート SC 接続 (4芯テープ線融着)		SBS-1U24SC4NN	
4ポート SC 接続 (4芯テープ線融着)		SBS-1U04SA4NN	
8ポート SC 接続 (4芯テープ線融着)		SBS-1U08SA4NN	
12ポート SC 接続 (4芯テープ線融着)		SBS-1U12SA4NN	
16ポート SC 接続 (4芯テープ線融着)		SBS-1U16SA4NN	
24ポート SC 接続 (4芯テープ線融着)		SBS-1U24SA4NN	

4. 梱包方法

輸送時に損傷がないよう個別に收容し、適切な数量にまとめ、運搬に適した形態にて梱包します。

外箱には、製品名、数量を記載したラベル、もしくは運送会社の送り状を貼付します。

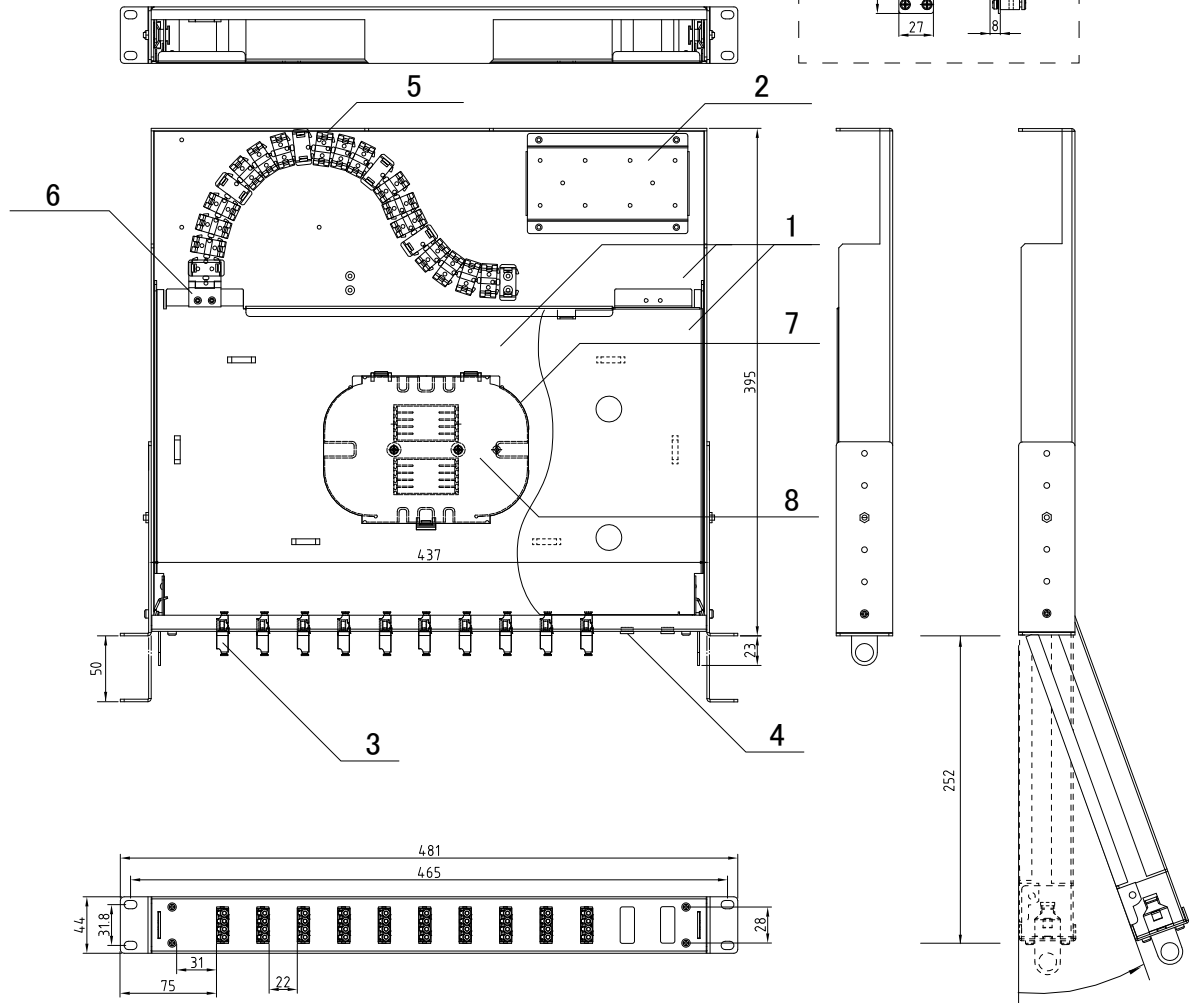
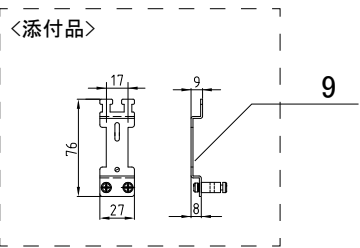


表1 スプライスボックス部品表

部番	名称	数	単位
1	ユニット本体	1	箱
2	ケーブル把持金具取付板	1	枚
3	LC4連アダプタ 青	表2参照	個
4	アダプタ取付穴カバー	表2参照	個
5	FKダクト 22連結	1	本
6	蝶番	1	個
7	融着トレイ(シート付)10溝	表2参照	段
8	融着トレイカバー	1	枚
<添付>			
9	ケーブル把持金具	1	個
10	結束バンド	2	本
11	M3ねじ	2	個
12	グリップタイ 黄	6	本
13	光ファイバ融着スリーブ 40mm(単芯用)	表2参照	本
14	ポートナンバーラベル(LC4連アダプタ用)	1	シート

表2 ポート数別部品点数

	品番「XX」	ポート数				
		04	08	12	16	24
3	LC4連アダプタ	1	2	3	4	6
4	取付穴カバー	11	10	9	8	6
7	融着トレイ	1	1	1	1	2
13	融着スリーブ	1	2	3	4	6

品番「XX」はコネクタ接続ポート数を示し、04, 08, 12, 16, 24,ポートが標準品です。

設計	製図	検図	承認	縮尺	N/A	名称	19インチラック搭載 光スプライスボックス スライド式(1U), LC接続(単芯融着) 外観図	図番	DRW-SBXJUL22-0506B	品番	SBS-1UxxLC1NN
	JTL 2022.07.11 佐藤	JTL 2022.07.11 佐藤	JTL 2022.07.11 MSATO	単位	mm						
Telegartner 日本テレガートナー株式会社											

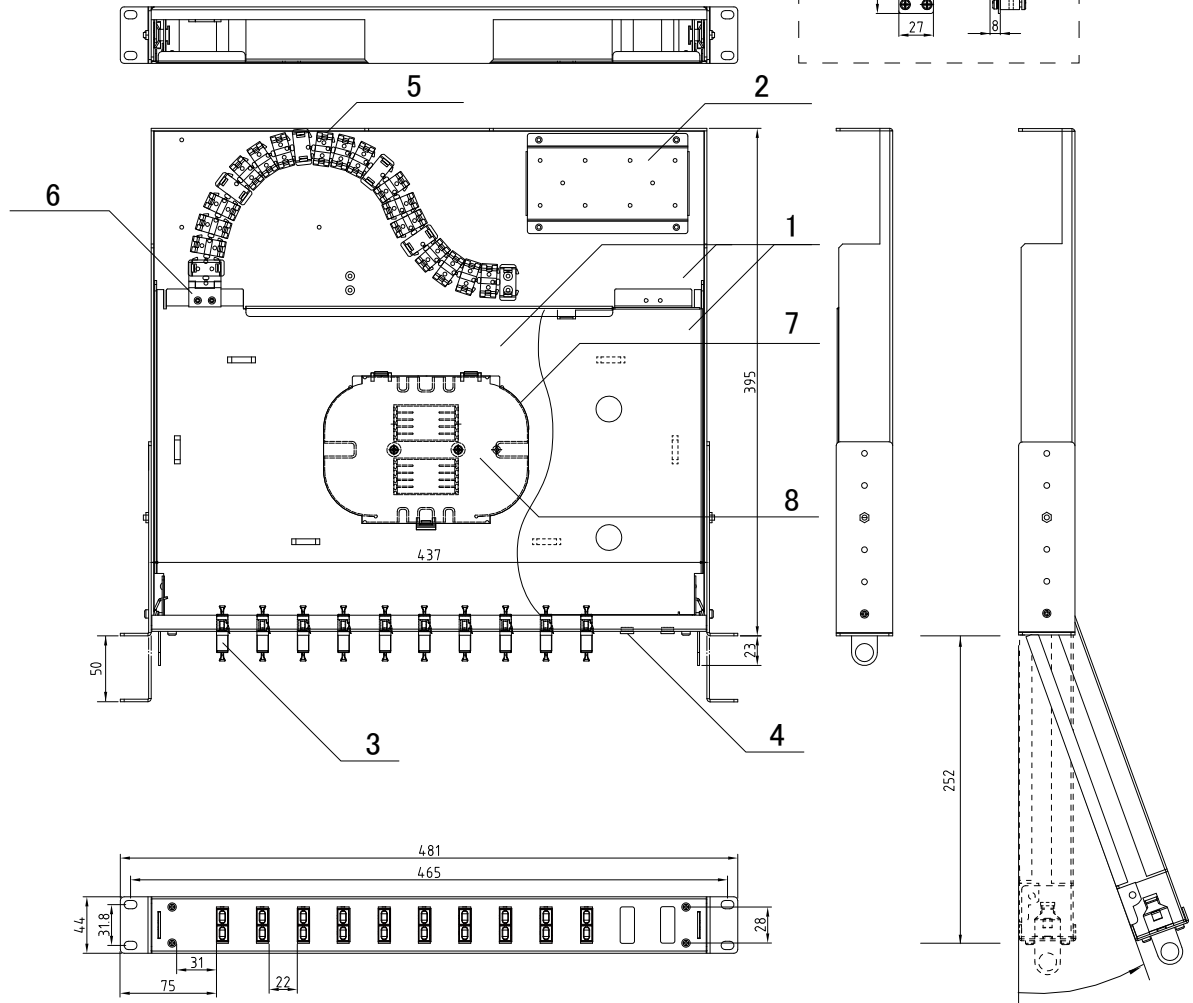
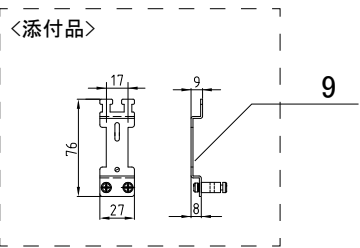


表1 スプライスボックス部品表

部番	名称	数	単位
1	ユニット本体	1	箱
2	ケーブル把持金具取付板	1	枚
3	SC2連アダプタ 青色/緑色(APC)	表2参照	個
4	アダプタ取付穴カバー	表2参照	個
5	FKダクト 22連結	1	本
6	蝶番	1	個
7	融着トレイ(シート付)10溝	表2参照	段
8	融着トレイカバー	1	枚
<添付>			
9	ケーブル把持金具	1	個
10	結束バンド	2	本
11	M3ねじ	2	個
12	グリップタイ 黄	6	本
13	光ファイバ融着スリーブ 40mm(単芯線用)	表2参照	本
14	ポートナンバーラベル(SC2連アダプタ用)	1	シート

表2 ポート数別部品点数

	品番「XX」	ポート数				
		04	08	12	16	24
3	SC2連アダプタ	2	4	6	8	12
4	取付穴カバー	10	8	6	4	0
7	融着トレイ	1	1	2	2	3
13	融着スリーブ	4	8	12	16	24

品番「XX」はコネクタ接続ポート数を示し、04, 08, 12, 16, 24ポートが標準品です。

設計	製図	検図	承認	縮尺	N/A	名称	19インチラック搭載 光スプライスボックス スライド式(1U), SC接続(単芯融着) 外觀図	図番	DRW-SBXJUL22-0508B	品番	SBS-1UxxSC1NN SBS-1UxxSA1NN
	JTL 2022.07.11 佐藤	JTL 2022.07.11 佐藤	JTL 2022.07.11 MSATO	単位	mm						
日本テレガートナー株式会社											

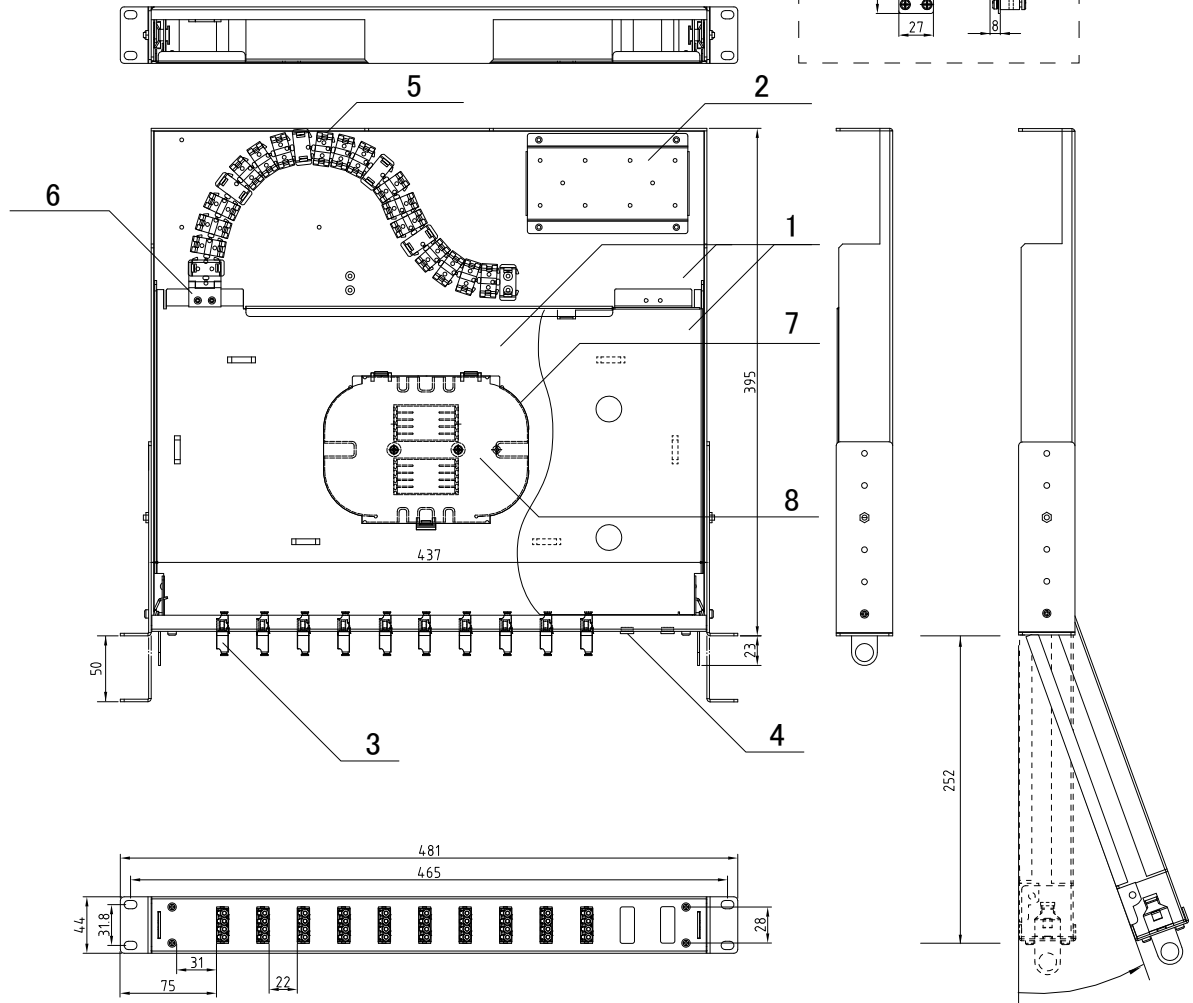
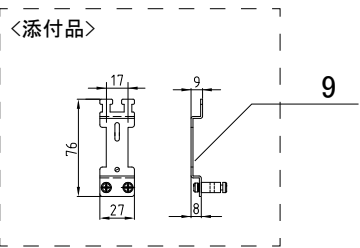


表1 スプライスボックス部品表

部番	名称	数	単位
1	ユニット本体	1	箱
2	ケーブル把持金具取付板	1	枚
3	LC4連アダプタ 青	表2参照	個
4	アダプタ取付穴カバー	表2参照	個
5	FKダクト 22連結	1	本
6	蝶番	1	個
7	融着トレイ(シート付)10溝	表2参照	段
8	融着トレイカバー	1	枚
<添付>			
9	ケーブル把持金具	1	個
10	結束バンド	2	本
11	M3ねじ	2	個
12	グリップタイ 黄	6	本
13	光ファイバ融着スリーブ 40mm(4芯テープ線用)	表2参照	本
14	ポートナンバーラベル(LC4連アダプタ用)	1	シート

表2 ポート数別部品点数

	品番「XX」	ポート数							
		04	08	12	16	24	32	40	48
3	LC4連アダプタ	1	2	3	4	6	8	10	12
4	取付穴カバー	11	10	9	8	6	4	2	0
7	融着トレイ	1	1	1	1	2	2	3	3
13	融着スリーブ	1	2	3	4	6	8	10	12

品番「XX」はコネクタ接続ポート数を示し、04, 08, 12, 16, 24, 32, 40, 48ポートが標準品です。

設計	製図	検図	承認	縮尺	N/A	名称	19インチラック搭載 光スプライスボックス スライド式(1U), LC接続(4芯テープ線融着) 外観図		図番	DRW-SBXJUL22-0505B	品番	SBS-1UxxLC4NN
	JTL 2022.07.11 佐藤	JTL 2022.07.11 佐藤	JTL 2022.07.11 MSATO	単位	mm							



日本テレガートナー株式会社

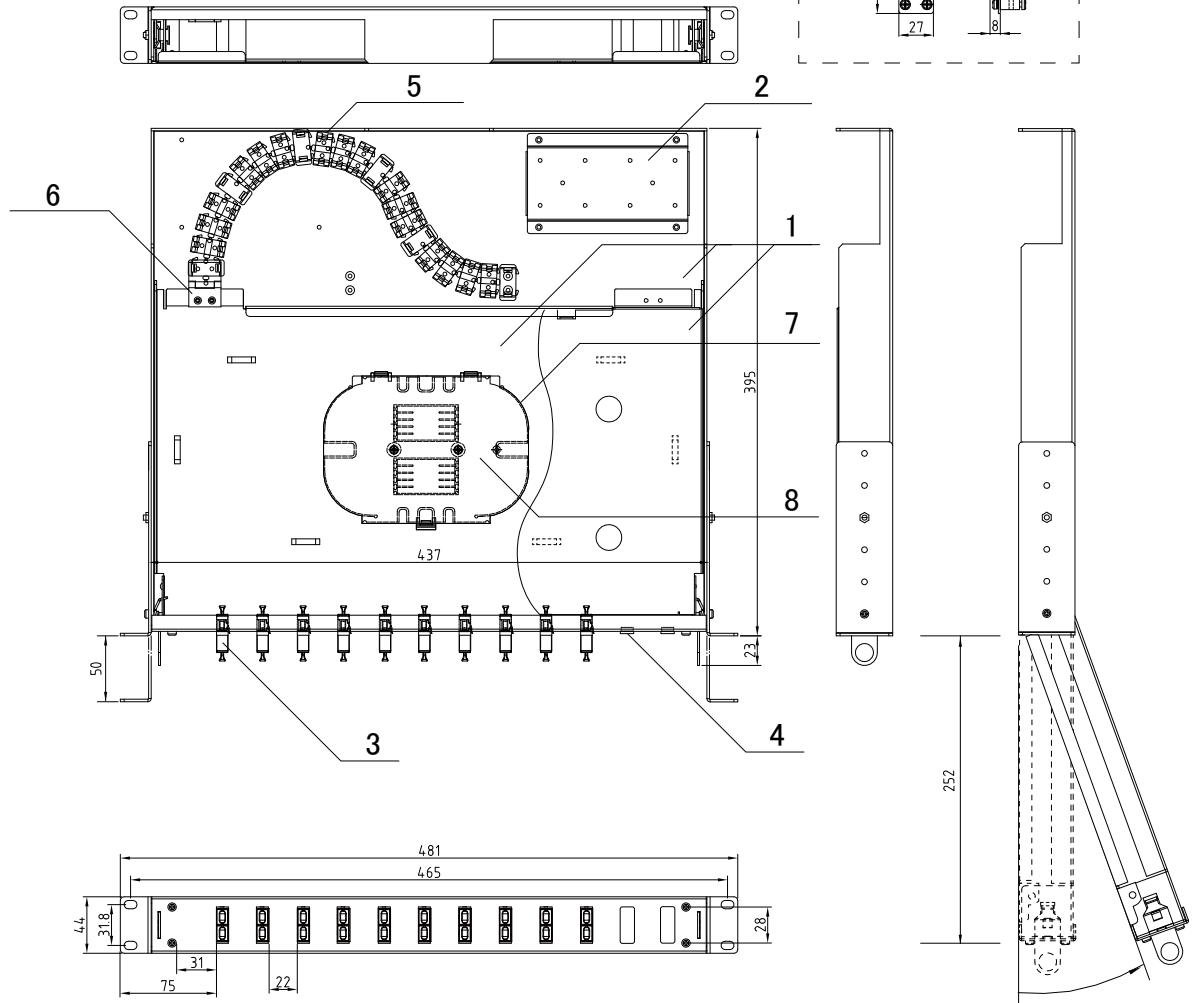
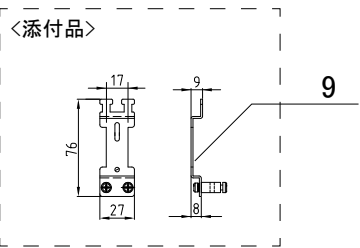


表1 スプライスボックス部品表

部番	名称	数	単位
1	ユニット本体	1	箱
2	ケーブル把持金具取付板	1	枚
3	SC2連アダプタ 青色/緑色(APC)	表2参照	個
4	アダプタ取付穴カバー	表2参照	個
5	FKダクト 22連結	1	本
6	蝶番	1	個
7	融着トレイ(シート付)10溝	表2参照	段
8	融着トレイカバー	1	枚
<添付>			
9	ケーブル把持金具	1	個
10	結束バンド	2	本
11	M3ねじ	2	個
12	グリップタイ 黄	6	本
13	光ファイバ融着スリーブ 40mm(4芯テープ線用)	表2参照	本
14	ポートナンバーラベル(SC2連アダプタ用)	1	シート

表2 ポート数別部品点数

	品番「XX」	ポート数				
		04	08	12	16	24
3	SC2連光アダプタ	2	4	6	8	12
4	取付穴カバー	10	8	6	4	0
7	融着トレイ	1	1	1	1	2
13	融着スリーブ	1	2	3	4	6

品番「XX」はコネクタ接続ポート数を示し、04, 08, 12, 16, 24ポートが標準品です。

設計	製図	検図	承認	縮尺	N/A	名称	19インチラック搭載 光スプライスボックス スライド式(1U), SC接続(4芯テープ線融着) 外観図		図番	DRW-SBXJUL22-0507B	品番	SBS-1UxxSC4NN SBS-1UxxSA4NN
	JTL 2022.07.11 佐藤	JTL 2022.07.11 佐藤	JTL 2022.07.11 MSATO	単位	mm	材質	アルミ板 (板厚:1.0mm)	処理	色 : 黒 仕上り : 半ツヤ	 日本テレガートナー株式会社		