

# UMJ-SL Modul / Module Cat.6A

Montageanleitung / Assembly Instructions

**1** Lieferumfang / Scope of delivery

VE/PU=12  
100034491 **T568A**  
100034493 **T568B**

VE/PU = 24  
100042431 **T568A**  
100042316 **T568B**

**2** Montageausschnitt/Mounting cutout

Materialdicke / Material thickness  
1,5 + 0,05 mm

Cu-Leiterdurchmesser  
Conductor diameter

- massiv/solid wire:  
0,41-0,64 mm/  
AWG26/1-22/1
- Litze/stranded wire:  
0,46-0,76 mm/  
AWG27/7-22/7

Connection		Application		
Farbcode Colour code	T568	RJ45 PIN Nr./No.	10BT/ 100BT	1 Gigabit/ 10 Gigabit Ethernet
W - G	W - O	1	•	•
G	O	2	•	•
W - O	W - G	3	•	•
BL	BL	4		•
W - BL	W - BL	5		•
O	G	6	•	•
W - BR	W - BR	7		•
BR	BR	8		•

**3** Abisolierlänge / Stripping length

**U/UTP**

nicht metallisches Trennelement abschneiden  
cut non-metallic separator

**4a T568A** Adernpaare vorsortieren / presort pairs

**T568B** Adernpaare vorsortieren / presort pairs

**4b**

**5** Adernpaare gemäß Farbcode in den Adernmanager einführen / Insert pairs according to colour code into wire manager

**T568A**

Adernpaare entdrillen und fest in den Adernmanager hineinziehen

Untwist pairs and pull them tightly into the wire manager

**6** Adern bündig abschneiden, max. 0,3 mm überstehend  
cut wires flush, wires protrude max. 0.3 mm

**7** Adernmanager in Gehäuse einführen

Auf Kodierung achten

Insert wire manager into connector housing Pay attention to mechanical coding

**8** Beide Klemmkörper mit den Händen zusammendrücken

Press both clamps together with your hands

**9** Versetztes Ansetzen der Zange führt zur Beschädigung des Gehäuses und zum Fehlanschluss des Moduls  
Misaligned application of the pliers will damage the housing and cause wrong termination of the Module

**10** Zange auf die Gehäusehöhe einstellen und Klemmkörper zusammendrücken  
Set the pliers to the height of the housing and press clamps together

Zangenschlüssel  
Plier-Wrench

**11** Für Kabel AWG22/1 und AWG23/1 ist die Zugentlastung korrekt

Je nach Kabeldurchmesser die Klemmkörper mit Schraubendreher nachdrücken, bis die zweite Rastnase einrastet  
Depending on the cable diameter press clamps further down with screw driver until second dent of the clamp locks in place

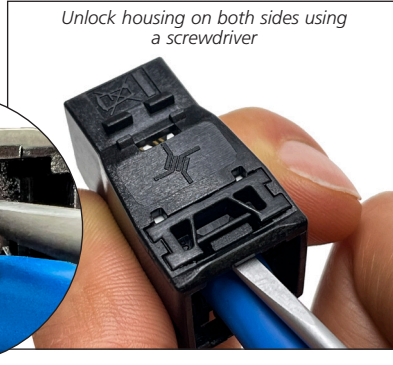
Oberseite / Top side

Unterseite / Bottom side

For cable AWG22/1 and AWG23/1 strain relief is correct

10000047813 5.05.2022 © by Telegärtner

### Öffnen des Moduls / Open Module



**12**

**100021492** RAL 7035 lichtgrau / light grey  
**100021497** RAL 9005 schwarz / black

19" Modulträger 1 HE inkl. Kabelabfangung für 24 AMJ Module und Kupplungen  
 19" Frontplate 1 HU incl. cable strain relief for 24 AMJ Modules and Couplers

**100021496** RAL 7035 lichtgrau / light grey  
**100021498** RAL 9005 schwarz / black

19" Modulträger 1HE ohne Kabelabfangung für 24 AMJ Module und Kupplungen  
 19" Frontplate 1HU without cable strain relief for 24 AMJ Modules and Couplers

**13**

**100021494** RAL 7035 lichtgrau / light grey  
**100021507** RAL 9005 schwarz / black

19" Modulträger 1,5 HE inkl. Kabelabfangung für 48 AMJ Module und Kupplungen  
 19" Frontplate 1,5 HU incl. cable strain relief for 48 AMJ Modules and Couplers

**14**

Einbau des Moduls / Mounting of Module

Modul unten in den Modulträger einhängen und oben einrasten  
 Hook Module in the bottom of Module carrier and press it until snap-in

**15**

**16**

**17**

**Optional:**  
**100021262**  
 Blindstopfen für 19"-Modulträger und Aufputz-Modul-Aufnahmen AP compact  
 Blind cover for 19" Module carrier and surface mounting boxes AP compact

**18**

**Optional:**  
 Schutzklappe für AMJ Modul  
 Protection flap for AMJ Module

100027359 100027360 100027361  
 100027362 100027363

**19**

Schutzklappe mit den beiden Zapfen in die Löcher des Moduls einsetzen und drücken  
 To insert the protection flap, push the 2 pins of the cover into corresponding holes of Module

**20**

**21**

Entriegeln des Moduls  
 Unlock Module

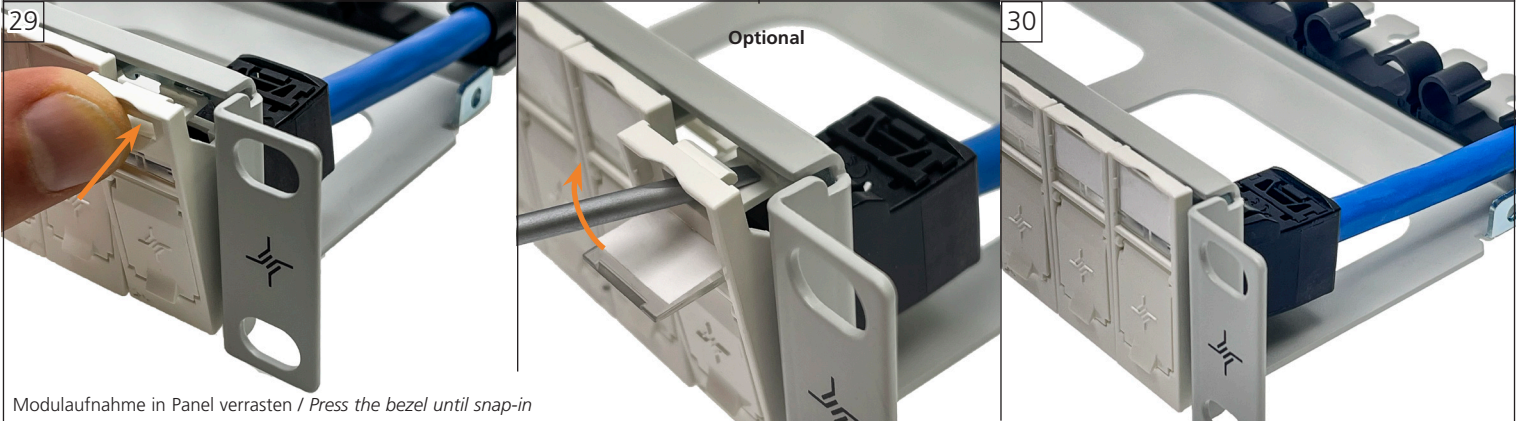
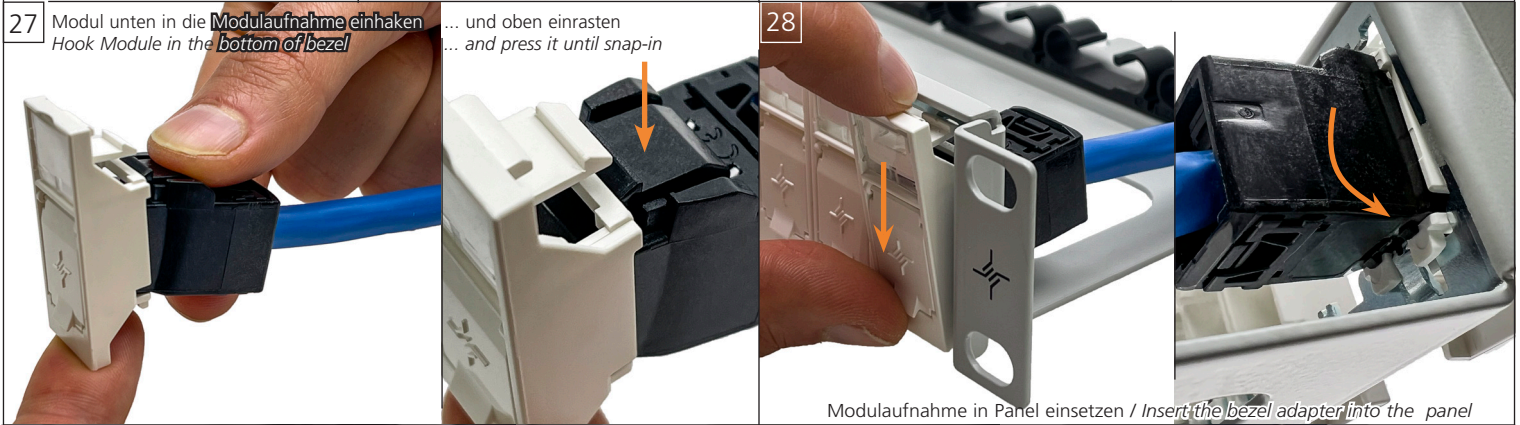
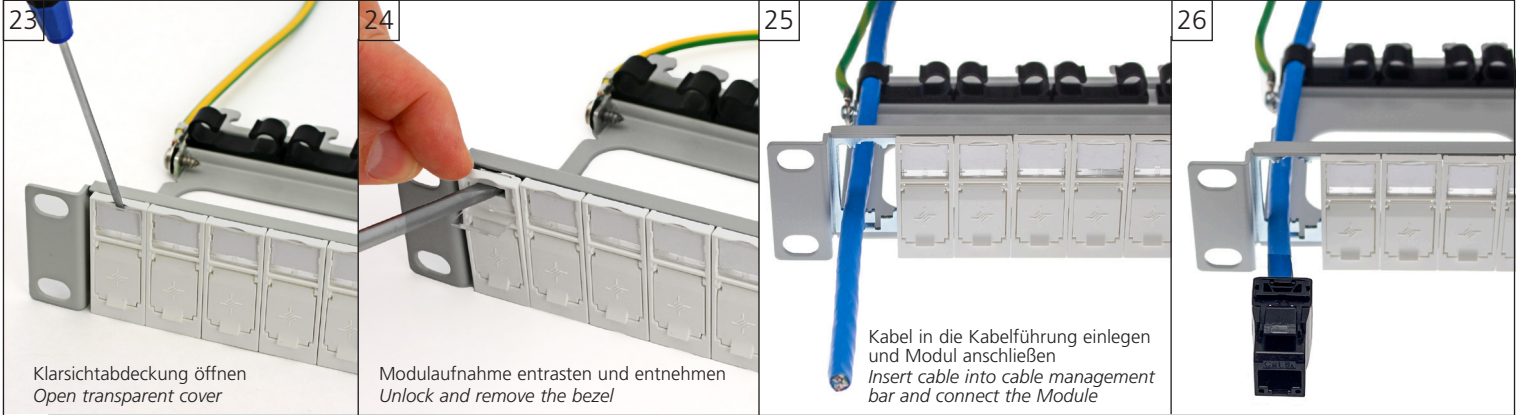
**22**

Modulträger lichtgrau / Frontplate light grey RAL 7035  
 Modulaufnahme alpinweiß / Bezel alpine white **100021502**

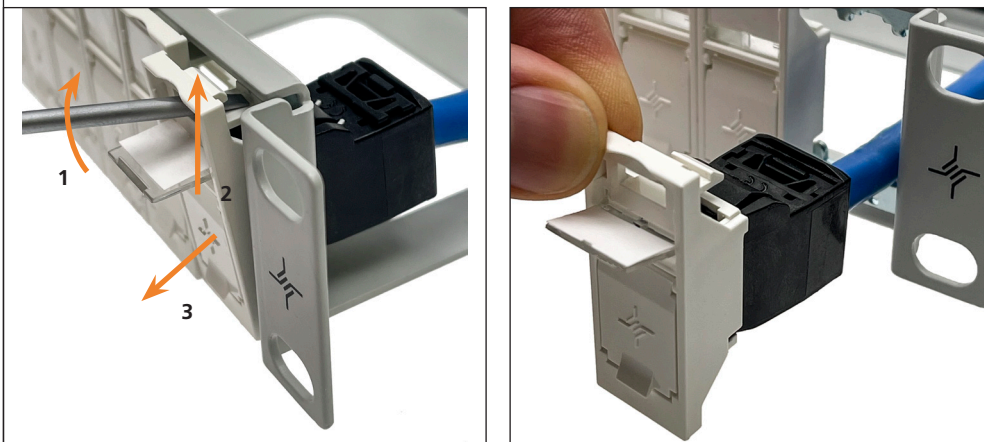
19" Modulträger Flex 1 HE inkl. snap-in-Modulaufnahmen, Kabelführung und Kabelabfangung für 24 AMJ Module und Kupplungen  
 19" Frontplate Flex 1 HU incl. snap-in bezels, cable management and cable strain relief for 24 AMJ Modules and Couplers

# UMJ-SL Modul / Module Cat.6A

Montageanleitung / Assembly Instructions



## Modulaufnahme ausbauen / Disassembling the bezel



# UMJ-SL Modul / Module Cat.6A

Montageanleitung / Assembly Instructions

<p><b>31</b> Modul-Aufnahme / Faceplate 50x50 inkl. Modulträger / incl. Module carrier</p>  <p>2-fach / double gang: <b>100021416</b> alpinweiß / alpine white</p> <p>1-fach / single gang <b>100021415</b> alpinweiß / alpine white</p>	<p><b>32</b> Einbau des Moduls / Mounting of Module Montageausschnitt, siehe Bild 2 Mounting cutout, see figure 2</p>  <p>Modul unten in den Modulträger einhaken und oben einrasten / Hook Module in the bottom of Module carrier and press it until snap-in</p>	<p><b>33</b> Horizontaler Einbau / Horizontal mounting</p>  <p>Universal-Geräteeinbauträger Universal Mounting box <b>100027419</b></p>	<p><b>34</b> 1-fach Rahmen / Single frame 80x80</p>  <p><b>100027371</b> alpinweiß / alpine white</p>	
<p><b>35</b> Modul-Aufnahme / Faceplate 80x80 inkl. Modulträger / incl. Module carrier</p>  <p>3-fach / triple gang: <b>100021410</b> alpinweiß / alpine white</p>	<p><b>36</b> Horizontaler Einbau / Horizontal mounting</p>  <p>Universal-Geräteeinbauträger Universal Mounting box <b>100027419</b></p>	<p><b>37</b></p> 		
<p><b>38</b> Modul-Aufnahme / Faceplate 50x50 2-fach / double gang: <b>100021417</b> alpinweiß / alpine white</p> 	<p><b>39</b> Einbau des Moduls / Mounting of Module</p>  <p>Modul unten in die Modul-Aufnahme einhaken und oben einrasten Hook Module down in the Module retainer and press it until snap-in</p>	<p><b>40</b> Einbau in Hohlwand-Gerätedose / Mounting in cavity wall outlet</p> 	<p><b>41</b> Rahmen 80x80 1-fach / Single cover frame 80x80</p>  <p><b>100027371</b> alpinweiß / alpine white</p>	
<p><b>42</b> Entriegeln des Moduls / Unlock Module</p> 	<p><b>43</b> Modul-Aufnahme 80x80, AP Surface mounting box 80x80</p>  <p>1-fach / single gang <b>100021381</b> alpinweiß / alpine white</p>	<p>Modul-Aufnahme 80x80, AP Surface mounting box, 80x80</p>  <p>2-fach / double gang <b>100021382</b> alpinweiß / alpine white</p>		
<p><b>44</b> Einbau des Moduls in AP Compact Mounting of Module in surface mounting compact</p>  <p>Modul zwischen Rasthaken einlegen und nach unten drücken Insert Module between snap-fit and press down</p>	<p><b>45</b> Modul-Aufnahme AP Compact mit Shutter und Beschriftungsfeld Module retainer surface mounting compact with shutter and marking field</p>  <p>1-fach / single outlet 46x64 <b>100021371</b> alpinweiß / alpine white 2-fach / double outlet 68x64 <b>100021372</b> alpinweiß / alpine white</p>	<p><b>46</b> Tragschienen-Adapter IP20 für AMJ-/UMJ Modul Cat.6A, Kupplung Cat.5/6<sub>A</sub></p>  <p><b>100022668</b> Mounting Rail Adaptor IP20 for UMJ-/AMJ Module Cat.6A, adapter Cat.5/6<sub>A</sub></p>	<p><b>47</b> Einbauvariante auf Tragschiene TS35, Rasthaken unten Mounting variant on the top hat rail TH35, snap-in hook down</p> 	<p><b>48</b> Modulaufnahme 90° gedreht</p>  <p>Module retainer 90° turned</p>

10000047813 5.05.2022 © by Telegärtner