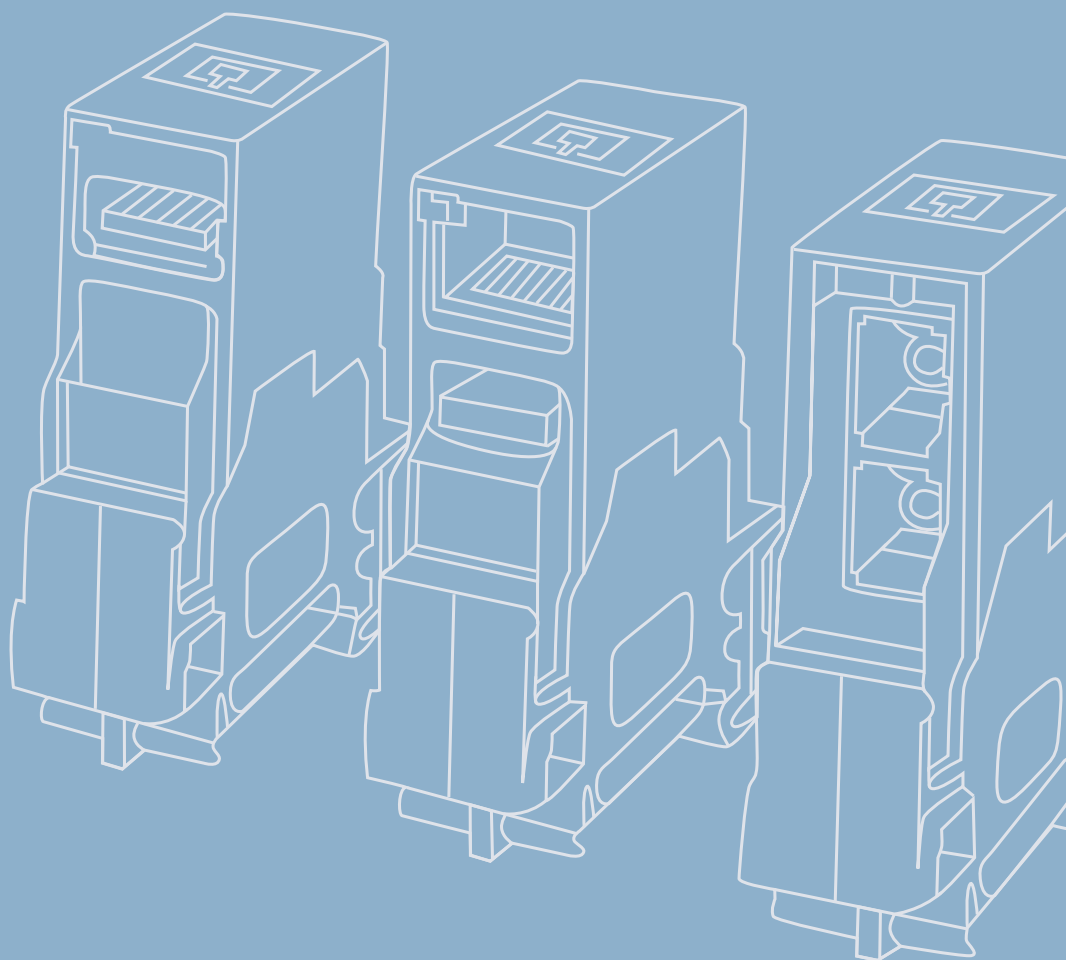


5

DINレールアダプタ



5.1

DINレールアダプタ RJ45

STX マウンティングレール
アウトレット RJ45モジュールSTX マウンティングレール
アウトレット RJ45カブラSTX マウンティングレール
アウトレット USBカブラ

規格

ケーブル配線規格	ISO/IEC 11801; EN 50173-1		
カスタムデザイン配線システム	ISO/IEC 24702; IEC 61918		
コネクタ	PROFINET Installation Guideline		
マウンティングレール TH35	IEC 60603-7-51	IEC 60603-7-51	IEC 61076-3-107
低圧スイッチギア&コントロールギア	DIN EN 60947-1; DIN EN 60947-7-1		

機械特性

挿入力	30N以下	30N以下	66N以下
勘合回数	750回以上	750回以上	1500回以上
材質:ハウジング/マウンティングレール	PA UL94 V-0	PA UL94 V-0	PA UL94 V-0
材質:アースコンタクトスプリング	スプリングスチール	スプリングスチール	-
材質:ジャックハウジング	亜鉛ダイカスト	亜鉛ダイカスト	PA UL94 V-0
材質:ハウジングメッキ	CuSnZn	ニッケルメッキ	-
材質:シールド	German Silver	German Silver	Stainless steel or phosphor bronze
材質:コンタクトスプリング	スプリングスチール	スプリングスチール	リン青銅
材質:コンタクトスプリングメッキ	金メッキ	金メッキ	金メッキ
材質:コンタクトIDC	CuNi2Si	-	-
材質:コンタクトIDCメッキ	スズメッキ	-	-
材質:ケーブルタイ	PA ZK944 V-2	-	-
適合導体径(単線)	0.41-0.64mm AWG26/1-AWG22/1	-	-
適合導体径(撚線)	0.46-0.76mm AWG27/7-AWG22/7	-	-
適合絶縁径	0.9-1.6mm	-	-
IDC再接続回数(AWG22; AWG27/7)	4回以下	-	-
IDC再接続回数(AWG23/1-26/1; AWG24/7-26/7)	10回以下	-	-

環境特性

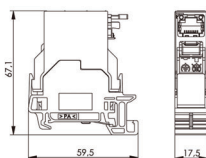
高温湿度試験	+40°C / 93% RH / 7days	+40°C / 93% RH / 7days	+40°C / 93% RH / 7days
低温試験	-25°C / 1day	-25°C / 1day	-25°C / 1day
適合温度範囲	-40°C~+70°C	-40°C~+70°C	-40°C~+70°C
温度サイクル試験	-40°C~+70°C / 25cycles t=30min	-40°C~+70°C / 25cycles t=30min	-40°C~+70°C
ガス腐食試験		+25°C / 73% RH / 4days H2S / SO2	

電気特性

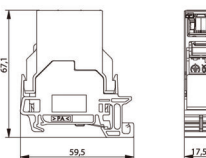
許容電流	+40°C / 93% RH / 7days	+40°C / 93% RH / 7days	+40°C / 93% RH / 7days
PoE	-25°C / 1day	-25°C / 1day	-25°C / 1day

伝送特性

Category 6*	ISO/IEC 11801; DIN EN 50173-1	-	-
Class EA (Permanent Link)	ISO/IEC 11801; DIN EN 50173-1	-	-
Class EA (Channel)	-	ISO/IEC 11801; DIN EN 50173-1	-
通信速度	10Gigabit Ethernet according to IEEE 802.3an	10Gigabit Ethernet according to IEEE 802.3an	-
パフォーマンス	-	-	Universal Serial Bus Spec. Revision 2.0/3.0


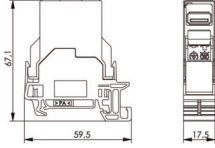


製品番号	製品	タイプ	備考
J80023A0000	STX マウンティングレールアウトレット	RJ45ジャック Cat.6* T568A	ツールフリー, TH35レール用
J80023A0001	STX マウンティングレールアウトレット	RJ45ジャック Cat.6* T568B	ツールフリー, TH35レール用
J80023A0002	STX マウンティングレールアウトレット	RJ45ジャック Cat.6* PROFINET	ツールフリー, TH35レール用



製品番号	製品	タイプ	備考
J80023A0003	STX マウンティングレールアウトレット	RJ45カブラ Cat.6, Class E* Channel	TH35レール用

DINレールアダプタ

			
製品番号	製品	タイプ	備考
J80023A0004	STX マウンティングレールアウトレット	スクリュータイプ	TH35レール用
J80023A0006	STX マウンティングレールアウトレット	ハンドスクリュータイプ	TH35レール用
J80023A0007	STX マウンティングレールアウトレット	スクリュータイプ	TH35レール用

STX マウンティングレール アウトレット SCデュプレックス	STX マウンティングレール アウトレット LCデュプレックス	STX マウンティングレール アウトレット E2000
------------------------------------	------------------------------------	--------------------------------


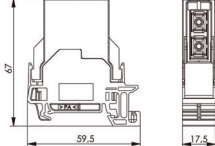
規格			
ケーブル配線規格	ISO/IEC 11801; EN 50173-1; ISO/IEC 24702; IEC 61918		
コネクタ	IEC 61754-4	IEC 61754-20	IEC 61754-15


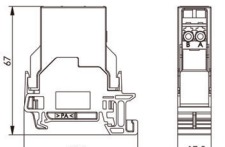
機械特性			
挿入力	30N以下	30N以下	30N以下
勘合回数	1000回以上	1000回以上	1000回以上
材質:ハウジング	PC UL94 V-0	PC UL94 V-0	PC UL94 V-0
材質:アダプタ固定版	アルミニウム	アルミニウム	アルミニウム
材質:アダプタハウジング	PC UL94 V-0	PEI UL94 V-0	Plastic
材質:アダプタ割スリーブ	シングルモード:セラミック マルチモード:リン青銅	シングルモード:セラミック マルチモード:リン青銅	シングルモード:セラミック マルチモード:リン青銅
材質:保護キャップ	PTE UL94 V-0	PP	Plastic

環境特性			
衝撃	250ms ²	250ms ²	250ms ²
振動(9Hz-500Hz)	50ms ²	50ms ²	50ms ²
保護等級	IP20	IP20	IP20
高温湿度試験	+40°C / 93% RH / 7days	+40°C / 93% RH / 7days	+40°C / 93% RH / 7days
低温試験	-25°C / 1day	-25°C / 1day	-25°C / 1day
適合温度範囲	-40°C~+70°C	-40°C~+70°C	-40°C~+70°C
温度サイクル試験		-40°C~+70°C / 25cycles t=30min	
ガス腐食試験		+25°C / 73% RH / 4days H2S / SO2	

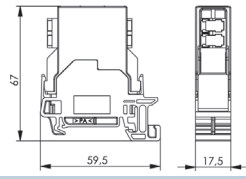
光学特性			
挿入損失	シングルモード:0.5dB マルチモード:0.4dB	シングルモード:0.5dB マルチモード:0.4dB	シングルモード:0.5dB マルチモード:0.4dB APC:0.1dB
リターンロス	40dB以上	40dB以上	シングルモード:50dB以上 マルチモード:0.4dB40dB以上 APC:85dB以上

DINレールアダプタ 光アダプタ

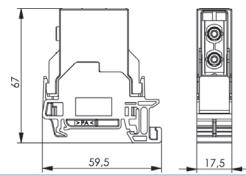
			
製品番号	製品	タイプ	備考
H82000A0014	STX マウンティングレールアウトレット	SCデュプレックスアダプタ マルチモード	TH35レール用
H82000A0015	STX マウンティングレールアウトレット	SCデュプレックスアダプタ シングルモード	TH35レール用

			
製品番号	製品	タイプ	備考
H82000A0018	STX マウンティングレールアウトレット	LCデュプレックスアダプタ マルチモード	TH35レール用
H82000A0019	STX マウンティングレールアウトレット	LCデュプレックスアダプタ シングルモード	TH35レール用

DINレールアダプタ



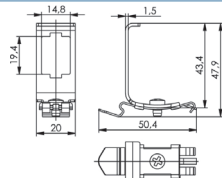
製品番号	製品	タイプ	備考
H82000A0020	STX マウンティングレールアウトレット	E2000 コンパクトRJ マルチモード	TH35レール用
H82000A0021	STX マウンティングレールアウトレット	E2000 コンパクトRJ シングルモード	TH35レール用
H82000A0024	STX マウンティングレールアウトレット	E2000/APC コンパクトRJ シングルモード	TH35レール用



製品番号	製品	タイプ	備考
H82000A0022	STX マウンティングレールアウトレット	SC/ST デュプレックスアダプタ シングルモード/マルチモード	TH35レール用

5.3

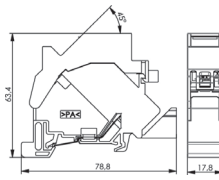
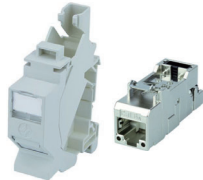
DINレールマウンティングアダプタ



製品番号	製品	対応シリーズ	備考
H06000B0045	マウンティングレールアダプタ	MJ-Sシリーズ; AMJ-Kシリーズ; UMJ-Kシリーズ	TH35レール用

5.4

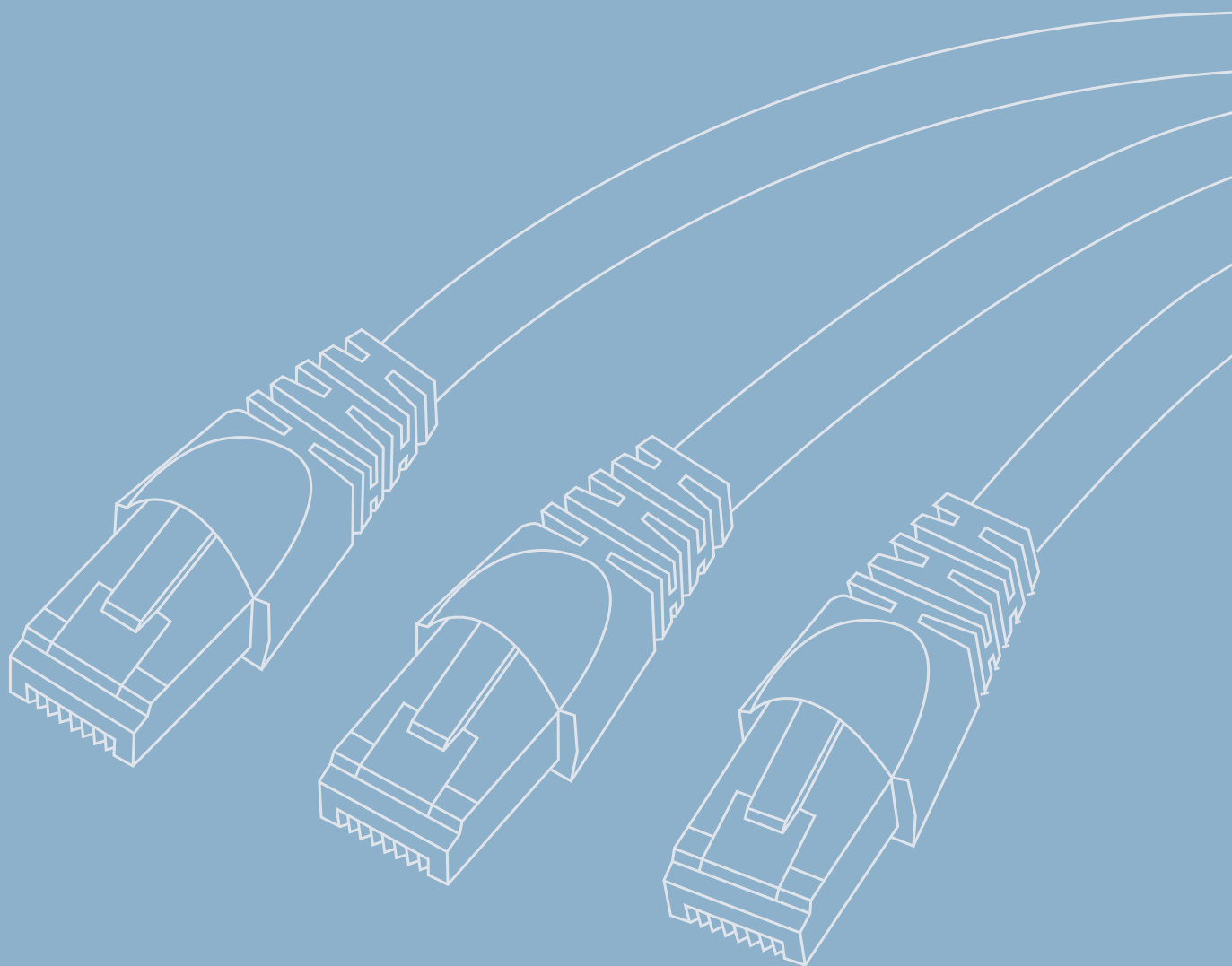
DINレールマウンティングアウトレット

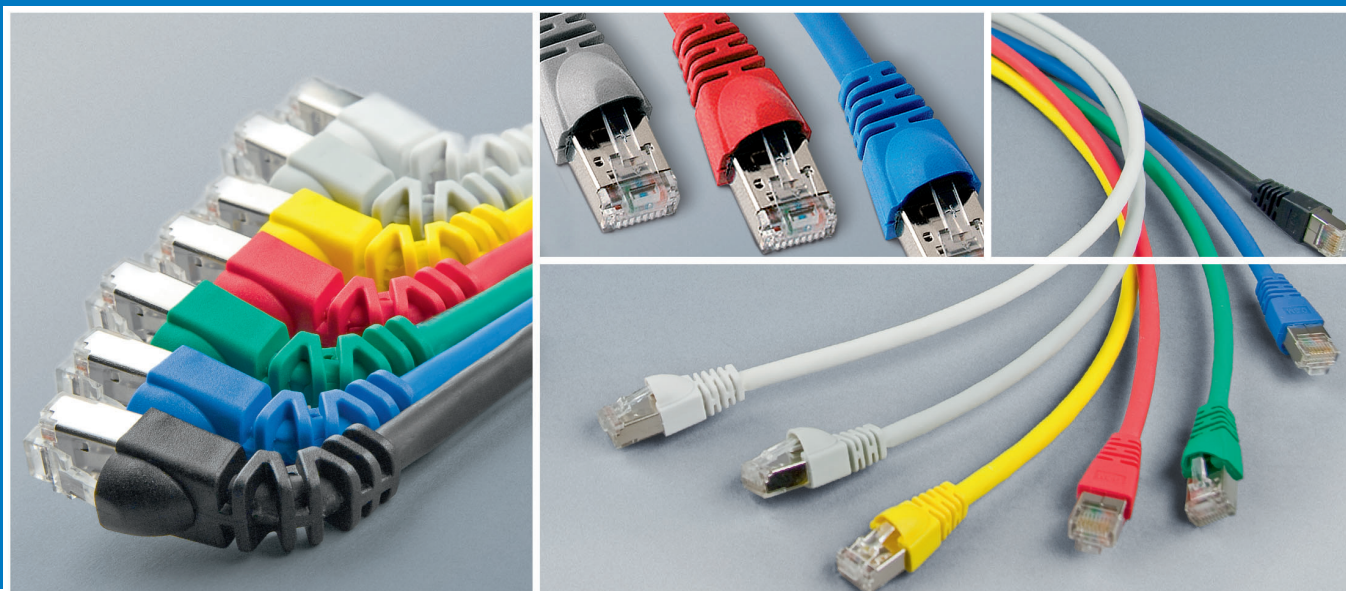


製品番号	製品	内部コネクタ	備考
J00023A0205	マウンティングレールアウトレット TS-45	RJ45ジャック AMJ-SモジュールCat.6A T568A	TH35レール用
J00023A0206	マウンティングレールアウトレット TS-45	RJ45ジャック AMJ-SモジュールCat.6A T568B	TH35レール用

6

RJ45パッチコード





RJ45パッチコード

構成するケーブルやコネクタと同様に、パッチコードは異なるパフォーマンスレベル、つまりコンポーネントカテゴリに分類されます。ISO/IECは、以下のコンポーネントカテゴリをグローバルベースで指定しています(EN 50173のカテゴリの用語は同じです)。

Component category	Standard	Validity	Max. frequency	Used for
6	ISO/IEC 11801	global	250 MHz	Gigabit Ethernet and below
6 _A	ISO/IEC 11801	global	500 MHz	10 Gigabit Ethernet and below
7	ISO/IEC 11801	global	600 MHz	multimedia applications
7 _A	ISO/IEC 11801	global	1000 MHz	multimedia applications
6	ANSI/TIA-568	USA	250 MHz	Gigabit Ethernet and below; corresponds largely to Category 6 acc. to ISO/IEC 11801
6A	ANSI/TIA-568	USA	500 MHz	10 Gigabit Ethernet and below; corresponds largely to Category 6 _A acc. to ISO/IEC 11801
7	ANSI/TIA-568	---	---	not specified in this standard
7A	ANSI/TIA-568	---	---	not specified in this standard

RJ45コネクタは、カテゴリ6、6Aおよび6Aで使用できます。ケーブルは上記のカテゴリのいずれかで使用できます。「Cat.7パッチコード」では、4つのペア全てでCat.7の仕様を満たすRJ45コネクタがないため、ケーブルのみがCat.7の仕様を満たします。

EN 50173-1:2011は、パッチコードに使用されているケーブルのコンポーネントカテゴリをケーブルジャケットに印字する必要があるため混乱を招きます。Cat.6、6Aおよび6AのパッチコードにおいてCat.7のケーブルが使用された場合、ケーブルジャケットには「Cat.7」が印字されています。しかし、多くのユーザーは、このラベルが純粋なケーブルにのみ適用されることを忘れる傾向があります。RJ45コネクタがCat.7の仕様を見ることができないため、パッチコードとしてはCat.7の仕様を満たしていません。実際のCat.7コネクタはRJ45ジャックに差し込むことはできません。そのため、ベンダーが「Cat.7パッチコード」を宣伝しているときは、誰もが非常に注意する必要があります。

パッチコードの品質と性能は、使用されるケーブルの品質、コネクタの品質および製造技術の品質に左右されます。パッチコードが完全な性能を発揮するためには、コネクタとケーブルのカテゴリを合わせなければならないという必要はありません。高性能ケーブルと低性能コネクタの組み合わせは、性能の低いパッチコードとなります。

10ギガビットイーサネット(10GBASE-T)などの高性能ネットワークではパッチコードの性能はますます重要になります。

ケーブルのカテゴリよりもはるかに重要なのは、完成したパッチコードの品質とそれを製造するための適合部品の使用です。正確にマッチングされたコンポーネントを使用する場合、ケーブル配線は完全な性能に到達することができます。

RJ45パッチコード

Cat.6A パッチコード


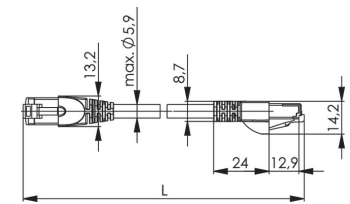
6.1

項目	Cat.6A S/FTPパッチコード(LSZH)	Cat.6A S/FTPアングルパッチコード	Cat.6A S/FTPミニパッチコード
カテゴリ	Cat.6A	Cat.6A	Cat.6A
コネクタ規格	IEC 60603-7-51	IEC 60603-7-51	IEC 60603-7-51
導体径	AWG27(7/0.14mm)	AWG27(7/0.14mm)	AWG30(7/0.1mm)
絶縁径	PE,φ1.02mm(±0.05mm)	PE,φ1.02mm(±0.05mm)	PE,φ0.73mm(±0.05mm)
ペアシールド	アルミ箔	アルミ箔	アルミラミネートプラスチックホイル
全体シールド	スズメッキ銅線	スズメッキ銅線	スズメッキ銅線
ケーブル外径	5.8mm(±0.2mm)	5.8mm(±0.2mm)	4.9mm(±0.3mm)
難燃性試験	IEC 60332-1	IEC 60332-1	IEC 60332-1
UL	E244889	E244889	E244889
対応温度範囲	-40°C~+75°C	-40°C~+75°C	-40°C~+75°C
許容電流値@50°C	1A	1A	1A
PoE	PoE+ IEEE802.3at	PoE+ IEEE802.3at	PoE+ IEEE802.3at
通信速度	10ギガビットイーサネット	10ギガビットイーサネット	10ギガビットイーサネット

項目	Cat.6A U/UTPパッチコード	Cat.6 U/UTPミニパッチコード	Cat.6A S/FTPパッチコード(PUR)	Cat.6A S/FTPパッチコード(PVC)
カテゴリ	Cat.6A	Cat.6	Cat.6A	Cat.6A
コネクタ規格	IEC 60603-7-41	IEC 60603-7-4	IEC 60603-7-51	IEC 60603-7-51
導体径	AWG27(7/0.2mm)	AWG30(7/0.1mm)	AWG27(7/0.14mm)	AWG27(7/0.14mm)
絶縁径	PE,φ1.00mm(±0.05mm)	PE,φ0.5mm(±0.05mm)	Form PE, φ1.04mm	Form PE, φ1.04mm
ペアシールド	-	-	アルミ箔	アルミ箔
全体シールド	-	-	スズメッキ銅線	スズメッキ銅線
ケーブル外径	5.4mm(±0.2mm)	3.1mm(±0.2mm)	6.2mm(±0.2mm)	6.2mm(±0.2mm)
難燃性試験	IEC 60332-1	IEC 60332-1	IEC 60332-1	IEC 60332-1
UL	E244889	-	E344985	-
対応温度範囲	-20°C~+75°C	-20°C~+60°C	-40°C~+85°C	-40°C~+75°C
許容電流値@50°C	1A	-	1A	1A
PoE	PoE+ IEEE802.3at	-	PoE+ IEEE802.3at	PoE+ IEEE802.3at
通信速度	10ギガビットイーサネット	ギガビットイーサネット	10ギガビットイーサネット	10ギガビットイーサネット

Cat.6A S/FTPパッチコード(LSZH)

6.1.1

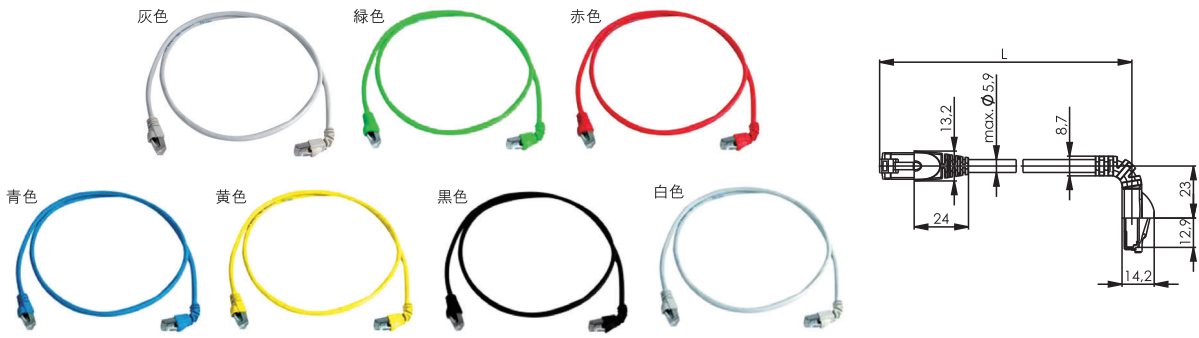



製品	長さ	灰色 RAL 7035	緑色 RAL 6024	赤色 RAL 3018	青色 RAL 5015	黄色 RAL 1018	黒色 RAL 9011	白色 RAL 9003	紫色 RAL 4005
Cat.6Aシールドパッチコード	0.25m	L00000A0230	L00000A0231	L00000A0232	L00000A0233	L00000A0234	L00000A0235	L00000A0236	L00000A0237
Cat.6Aシールドパッチコード	0.5m	L00000A0072	L00000A0073	L00000A0074	L00000A0075	L00000A0076	L00000A0077	L00000A0130	L00000A0238
Cat.6Aシールドパッチコード	1.0m	L00000A0081	L00000A0082	L00000A0083	L00000A0084	L00000A0085	L00000A0086	L00000A0131	L00000A0226
Cat.6Aシールドパッチコード	1.5m	L00001A0090	-	-	-	-	-	-	-
Cat.6Aシールドパッチコード	2.0m	L00001A0084	L00001A0085	L00001A0086	L00001A0087	L00001A0088	L00001A0089	L00001A0123	L00001A0194
Cat.6Aシールドパッチコード	3.0m	L00002A0112	L00002A0113	L00002A0114	L00002A0115	L00002A0116	L00002A0117	L00002A0141	L00002A0195
Cat.6Aシールドパッチコード	5.0m	L00003A0055	L00003A0056	L00003A0057	L00003A0058	L00003A0059	L00003A0060	L00003A0085	L00003A0147
Cat.6Aシールドパッチコード	7.5m	L00004A0054	L00004A0055	L00004A0056	L00004A0057	L00004A0058	L00004A0060	L00004A0071	L00004A0134
Cat.6Aシールドパッチコード	10.0m	L00005A0027	L00005A0028	L00005A0029	L00005A0030	L00005A0031	L00005A0032	L00005A0051	L00005A0103
Cat.6Aシールドパッチコード	15.0m	L00006A0033	L00006A0037	L00006A0041	L00006A0045	L00006A0049	L00006A0053	-	-
Cat.6Aシールドパッチコード	20.0m	L00006A0036	L00006A0038	L00006A0042	L00006A0046	L00006A0050	L00006A0054	-	-
Cat.6Aシールドパッチコード	25.0m	L00006A0034	L00006A0039	L00006A0043	L00006A0047	L00006A0051	L00006A0055	-	-
Cat.6Aシールドパッチコード	50.0m	L00006A0035	L00006A0040	L00006A0044	L00006A0048	L00006A0052	L00006A0056	-	-

RJ45パッチコード

6.1.2


Cat.6A S/FTPアングルパッチコード90°



製品	灰色 RAL 7035	緑色 RAL 6024	赤色 RAL 3018	青色 RAL 5015	黄色 RAL 1018	黒色 RAL 9011	白色 RAL 9003	長さ
片端90°パッチコード	L00000A0189	L00000A0193	L00000A0195	L00000A0197	L00000A0199	L00000A0201	L00000A0203	0.5m
片端90°パッチコード	L00000A0192	L00000A0194	L00000A0196	L00000A0198	L00000A0200	L00000A0202	L00000A0204	1.0m
片端90°パッチコード	L00001A0154	—	—	—	—	—	—	1.5m
片端90°パッチコード	L00001A0155	L00001A0156	L00001A0157	L00001A0159	L00001A0162	L00001A0163	L00001A0164	2.0m
片端90°パッチコード	L00002A0173	L00002A0174	L00002A0176	L00002A0177	L00002A0179	L00002A0175	L00002A0180	3.0m
片端90°パッチコード	L00003A0119	L00003A0121	L00003A0123	L00003A0124	L00003A0125	L00003A0126	L00003A0127	5.0m
片端90°パッチコード	L00004A0109	L00004A0111	L00004A0112	L00004A0113	L00004A0114	L00004A0115	L00004A0116	7.0m
片端90°パッチコード	L00005A0080	L00005A0081	L00005A0082	L00005A0083	L00005A0084	L00005A0085	L00005A0086	10.0m

6.1.3


Cat.6A S/FTPアングルパッチコード270°



製品	灰色 RAL 7035	緑色 RAL 6024	赤色 RAL 3018	青色 RAL 5015	黄色 RAL 1018	黒色 RAL 9011	白色 RAL 9003	長さ
片端270°パッチコード	L00000A0253	—	—	—	—	—	—	0.5m
片端270°パッチコード	L00000A0254	—	—	—	—	—	—	1.0m
片端270°パッチコード	L00001A0199	—	—	—	—	—	—	2.0m
片端270°パッチコード	L00002A0203	—	—	—	—	—	—	3.0m
片端270°パッチコード	L00003A0157	—	—	—	—	—	—	5.0m
片端270°パッチコード	L00004A0145	—	—	—	—	—	—	7.0m
片端270°パッチコード	L00005A0113	—	—	—	—	—	—	10.0m

6.1.4

Cat.6A S/FTPミニパッチコード

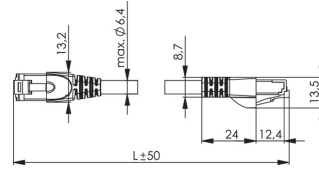
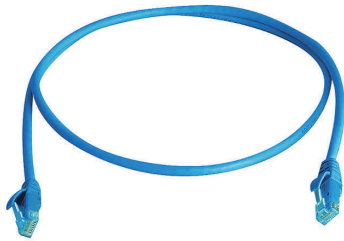


製品番号	製品	コード色	長さ(m)
L00000A0376	Cat.6A S/FTPミニパッチコード	青	0.5
L00000A0377	Cat.6A S/FTPミニパッチコード	青	1.0
L00001A0288	Cat.6A S/FTPミニパッチコード	青	1.5
L00001A0289	Cat.6A S/FTPミニパッチコード	青	2.0
L00002A0282	Cat.6A S/FTPミニパッチコード	青	2.5
L00002A0283	Cat.6A S/FTPミニパッチコード	青	3.0
L00003A0250	Cat.6A S/FTPミニパッチコード	青	5.0
L00004A0225	Cat.6A S/FTPミニパッチコード	青	7.5
L00005A0176	Cat.6A S/FTPミニパッチコード	青	10.0

RJ45パッチコード

Cat.6A U/UTPパッチコード

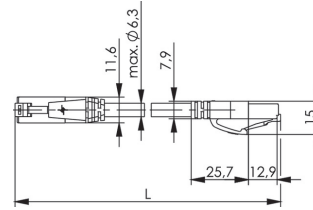
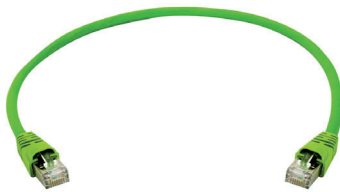
6.1.5



製品番号	製品	コード色	長さ(m)
L00000A0340	Cat.6A U/UTPパッチコード	青	0.5
L00000A0341	Cat.6A U/UTPパッチコード	青	1.0
L00001A0264	Cat.6A U/UTPパッチコード	青	2.0
L00002A0259	Cat.6A U/UTPパッチコード	青	3.0
L00003A0230	Cat.6A U/UTPパッチコード	青	5.0
L00004A0206	Cat.6A U/UTPパッチコード	青	7.5
L00005A0153	Cat.6A U/UTPパッチコード	青	10.0
L00006A0358	Cat.6A U/UTPパッチコード	青	15.0
L00006A0359	Cat.6A U/UTPパッチコード	青	20.0
L00006A0360	Cat.6A U/UTPパッチコード	青	25.0

Cat.6A S/FTPパッチコード(PUR)

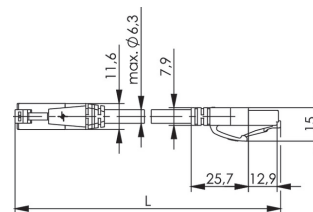
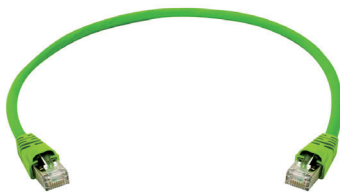
6.1.6



製品番号	製品	コード色	長さ(m)
L00000A0149	Cat.6A S/FTPパッチコード PUR	緑	1.0
L00001A0139	Cat.6A S/FTPパッチコード PUR	緑	2.0
L00002A0156	Cat.6A S/FTPパッチコード PUR	緑	3.0
L00003A0098	Cat.6A S/FTPパッチコード PUR	緑	5.0
L00004A0084	Cat.6A S/FTPパッチコード PUR	緑	7.5
L00005A0058	Cat.6A S/FTPパッチコード PUR	緑	10.0
L00006A0099	Cat.6A S/FTPパッチコード PUR	緑	15.0

Cat.6A S/FTPパッチコード(PVC)

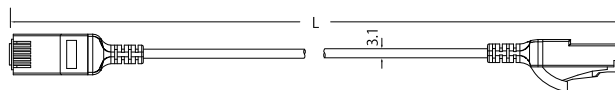
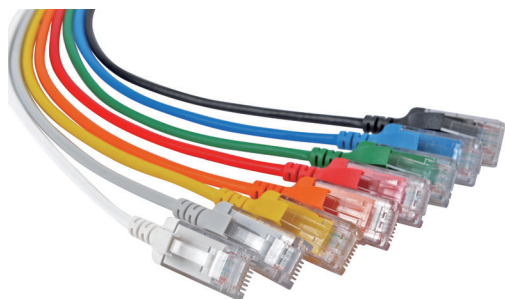
6.1.7



製品番号	製品	コード色	長さ(m)
L00000A0146	Cat.6A S/FTPパッチコード PVC	緑	1.0
L00001A0136	Cat.6A S/FTPパッチコード PVC	緑	2.0
L00002A0153	Cat.6A S/FTPパッチコード PVC	緑	3.0
L00003A0095	Cat.6A S/FTPパッチコード PVC	緑	5.0
L00004A0081	Cat.6A S/FTPパッチコード PVC	緑	7.5
L00005A0055	Cat.6A S/FTPパッチコード PVC	緑	10.0
L00006A0096	Cat.6A S/FTPパッチコード PVC	緑	15.0

6.2 Cat.6 パッチコード

6.2.1 Cat.6 U/UTPミニパッチコード



製品番号	製品	長さ(m)
L00000B0358	Cat.6/UTPミニパッチコード SOFT LSZH 568B ストレート結線 青色	1
L00001B0278	Cat.6/UTPミニパッチコード SOFT LSZH 568B ストレート結線 青色	2
L00002B0272	Cat.6/UTPミニパッチコード SOFT LSZH 568B ストレート結線 青色	3
L00003B0241	Cat.6/UTPミニパッチコード SOFT LSZH 568B ストレート結線 青色	5
L00004B0213	Cat.6/UTPミニパッチコード SOFT LSZH 568B ストレート結線 青色	7
L00005B0166	Cat.6/UTPミニパッチコード SOFT LSZH 568B ストレート結線 青色	10
L00000B0337	Cat.6/UTPミニパッチコード SOFT LSZH 568B ストレート結線 灰色	1
L00001B0260	Cat.6/UTPミニパッチコード SOFT LSZH 568B ストレート結線 灰色	2
L00002B0255	Cat.6/UTPミニパッチコード SOFT LSZH 568B ストレート結線 灰色	3
L00003B0228	Cat.6/UTPミニパッチコード SOFT LSZH 568B ストレート結線 灰色	5
L00004B0204	Cat.6/UTPミニパッチコード SOFT LSZH 568B ストレート結線 灰色	7
L00005B0151	Cat.6/UTPミニパッチコード SOFT LSZH 568B ストレート結線 灰色	10
L00000B0359	Cat.6/UTPミニパッチコード SOFT LSZH 568B ストレート結線 赤色	1
L00001B0279	Cat.6/UTPミニパッチコード SOFT LSZH 568B ストレート結線 赤色	2
L00002B0273	Cat.6/UTPミニパッチコード SOFT LSZH 568B ストレート結線 赤色	3
L00003B0242	Cat.6/UTPミニパッチコード SOFT LSZH 568B ストレート結線 赤色	5
L00004B0214	Cat.6/UTPミニパッチコード SOFT LSZH 568B ストレート結線 赤色	7
L00005B0167	Cat.6/UTPミニパッチコード SOFT LSZH 568B ストレート結線 赤色	10
L00000B0360	Cat.6/UTPミニパッチコード SOFT LSZH 568B ストレート結線 黄色	1
L00001B0280	Cat.6/UTPミニパッチコード SOFT LSZH 568B ストレート結線 黄色	2
L00002B0274	Cat.6/UTPミニパッチコード SOFT LSZH 568B ストレート結線 黄色	3
L00003B0243	Cat.6/UTPミニパッチコード SOFT LSZH 568B ストレート結線 黄色	5
L00004B0215	Cat.6/UTPミニパッチコード SOFT LSZH 568B ストレート結線 黄色	7
L00005B0168	Cat.6/UTPミニパッチコード SOFT LSZH 568B ストレート結線 黄色	10
L00000B0361	Cat.6/UTPミニパッチコード SOFT LSZH 568B ストレート結線 緑色	1
L00001B0284	Cat.6/UTPミニパッチコード SOFT LSZH 568B ストレート結線 緑色	2
L00002B0275	Cat.6/UTPミニパッチコード SOFT LSZH 568B ストレート結線 緑色	3
L00003B0244	Cat.6/UTPミニパッチコード SOFT LSZH 568B ストレート結線 緑色	5
L00004B0216	Cat.6/UTPミニパッチコード SOFT LSZH 568B ストレート結線 緑色	7
L00005B0169	Cat.6/UTPミニパッチコード SOFT LSZH 568B ストレート結線 緑色	10
L00000B0357	Cat.6/UTPミニパッチコード SOFT LSZH 568B ストレート結線 白色	1
L00001B0277	Cat.6/UTPミニパッチコード SOFT LSZH 568B ストレート結線 白色	2
L00002B0271	Cat.6/UTPミニパッチコード SOFT LSZH 568B ストレート結線 白色	3
L00003B0240	Cat.6/UTPミニパッチコード SOFT LSZH 568B ストレート結線 白色	5
L00004B0212	Cat.6/UTPミニパッチコード SOFT LSZH 568B ストレート結線 白色	7
L00005B0165	Cat.6/UTPミニパッチコード SOFT LSZH 568B ストレート結線 白色	10
L00000B0362	Cat.6/UTPミニパッチコード SOFT LSZH 568B ストレート結線 橙色	1
L00001B0282	Cat.6/UTPミニパッチコード SOFT LSZH 568B ストレート結線 橙色	2
L00002B0276	Cat.6/UTPミニパッチコード SOFT LSZH 568B ストレート結線 橙色	3
L00003B0245	Cat.6/UTPミニパッチコード SOFT LSZH 568B ストレート結線 橙色	5
L00004B0217	Cat.6/UTPミニパッチコード SOFT LSZH 568B ストレート結線 橙色	7
L00005B0170	Cat.6/UTPミニパッチコード SOFT LSZH 568B ストレート結線 橙色	10
L00000B0363	Cat.6/UTPミニパッチコード SOFT LSZH 568B ストレート結線 黒色	1
L00001B0283	Cat.6/UTPミニパッチコード SOFT LSZH 568B ストレート結線 黒色	2
L00002B0277	Cat.6/UTPミニパッチコード SOFT LSZH 568B ストレート結線 黒色	3
L00003B0246	Cat.6/UTPミニパッチコード SOFT LSZH 568B ストレート結線 黒色	5
L00004B0218	Cat.6/UTPミニパッチコード SOFT LSZH 568B ストレート結線 黒色	7
L00005B0171	Cat.6/UTPミニパッチコード SOFT LSZH 568B ストレート結線 黒色	10