

製品仕様書

10Gbps メディアコンバータ

【TMC-602SFP】

2024 年 1 月

日本テレガートナー株式会社

1. 適用

本仕様書は、10Gbps メディアコンバータ【TMC-602SFP】について適用します。

2. 製品番号と製品説明

製品番号	FO ポート	通信速度
TMC-602SFP	SFP スロット	1Gbps, 2.5Gbps, 5Gbps, 10Gbps

3. 装置本体の基本仕様

装置本体の材質	金属
装置本体の外観寸法	51.2(W) x 74.2(D) x 40.4(H)mm (突起部を除く)
装置本体の質量	132g
装置本体の設置方法	平置き設置 壁面取り付け (取り付け金具は別売) DIN レールへの取り付け (マウンティングプレートは別売) マグネットプレートによる取り付け (マグネットは別売) 19 インチサブラックシャーシ収容 (サブラックシャーシは別売)
装置本体のラック収納	TMC-CHASSIS シリーズ ※TMC-602SFP は TMC-CHASSIS-12 シリーズに 6 台まで搭載可能
DC プラグの抜け防止措置	電源アダプタ DC コード固定クランプを標準添付
インタフェースとポート構成	TP ポート x 1、FX ポート x 1
データ転送方式	カットスルー方式
パフォーマンス	Full line rate
パケットサイズ	サイズ制限なし (ジャンボフレーム対応)
パケットタイプ	全てのパケットを透過
リンク連動機能	リンクフォルトパススルー機能
絶縁	電源-アース、電源-RJ45

4. 装置本体の入力電源仕様

DC 電源供給方式	添付の電源アダプタ(DC12V 出力)による電源の入力
装置本体の入力電圧	DC+4.75~+14V
装置本体の消費電力	最大 6W@DC12V
AC 電源定格入力電圧	AC100~240V
AC 電源定格入力周波数	50/60Hz

5. 装置本体の設置環境仕様

装置本体の冷却方式	自然空冷(ファンレス)
性能保証温度範囲	-20~60°C (電源アダプタを含む)
保存温度範囲	-40~85°C (電源アダプタを含む)
性能保証湿度範囲	5~95%RH (結露無きこと)

6. TP ポート仕様

規格	IEEE 802.3 10GBASE-T, 5GBASE-T, 2.5GBASE-T, 1000BASE-T
オートネゴシエーション	サポート
データ通信方式	全二重通信方式 / 半二重通信方式
適合コネクタ	RJ45
Auto MDI/MDI-X	サポート

コンフィグレーション	オートネゴシエーション設定がOFFの場合はフォースモード
接続距離	10GBASE-T : Cat.6A 以上で最大 100m 5GBASE-T : Cat.6 以上で最大 100m 2.5GBASE-T : Cat.5e 以上で最大 100m 1000BASE-T : Cat.5e 以上で最大 100m

7. FXポート仕様

規格	10GBASE-R, 5GBASE-R, 2.5GBASE-X, 1000BASE-X
コネクタ	SFP+スロット
コンフィグレーション (規則)	1. TPポートとFXポートは常に同じリンクレートとする 2. リンクレートはTPポートでのオートネゴシエーション後の結果で決定 3. DIPスイッチの設定がForce modeの場合はそのリンクレートを使用する 4. FXポートの1Gbpsのリンクレートは非オートネゴシエーションモードのみをサポートする
接続距離	搭載するSFPモジュールにより規定

8. 表示LED

項目	LED表記	数	LEDの位置	表示LEDの説明
TPポート リンク	LINK	1	RJ45 左側	リンクアップ : 緑点灯 リンクダウン : 消灯
TPポート 通信	ACT	1	RJ45 右側	通信時 : 緑点滅
FXポート リンク/通信	LINK/ACT	1	中央上	リンクアップ : 緑点灯 通信時 : 緑点滅 リンクダウン : 消灯
リンクレート	5G 2.5G	2	左下	5G LED/2.5G LED 10G リンクアップ : 点灯/点灯 5G リンクアップ : 点灯/消灯 2.5G リンクアップ : 消灯/点灯 1G リンクアップ : 消灯/消灯
電源	PWR	1	中央下	電源稼働時 : 緑点灯

9. リンクフォルトパススルー機能

TPポートがリンクダウン	FOポートのリンクをダウンさせ、相手側のTPポートをリンクダウン
FOポートがリンクダウン	1 芯の場合は、FOポートが同時にリンクダウンし、ローカル/リモートの両方のTPポートをリンクダウン 2 芯の場合は、片方だけリンクダウンした場合でも両方のFOポートをリンクダウンさせ、両方のTPポートをリンクダウン

注)リンクフォルトパススルー機能のON/OFF設定はできません。

10. DIPスイッチ

ピン番号	機能説明	状態	出荷時
SW1	オートネゴシエーション設定	OFF : 有効 ON : 無効 ※SW2/SW3 で設定	OFF
SW2 SW3	リンクレート設定	ON / ON : 10G Force mode ON / OFF : 5G Force mode OFF / ON : 2.5G Force mode OFF / OFF : 1G Force mode ※1G レートは非オートネゴシエーションモードのみサポート	OFF/OFF

1 1. 適合認証仕様

認証試験項目	認証試験規格番号	仕様・性能
FCC/エミッション試験	FCC Part 15	Subpart B - Class A
VCCI/エミッション試験	VCCI-A	Class A
CE/エミッション試験	IEC 61000-6-4 Industrial standard	Class A
CE/イミュニティ試験	IEC 61000-6-2 Immunity Industrial standard	
静電気放電試験	IEC 61000-4-2	
放射無線周波電磁界試験	IEC 61000-4-3	
ファストランジェントバースト試験	IEC 61000-4-4	DC 入力端子 : ±0.5kV LAN port : ±1kV
サージイミュニティ試験	IEC 61000-4-5	DC 入力端子 : ±0.5 kV LAN port : ±1 kV
電源周波数磁界試験	IEC 61000-4-8	
電圧ディップ、短時間停電及び電圧変動に対するイミュニティ試験	IEC 61000-4-11	
低温(耐寒性)試験	IEC 60068-2-1	
高温(耐熱性)試験	IEC 60068-2-2	
温湿度サイクル試験	IEC 60068-2-30	
保存模擬試験	IEC 60068-2-48	

1 2. 同梱物

- 装置本体
- 電源アダプタ (DC +12V 出力タイプ)
- 電源アダプタ DC コード固定用クランプ

1 3. 外観図

- 装置本体 : DRW-CNESEP23-0581A
- 電源アダプタ : DRW-0THJUL17-0112B

1 4. 梱包方法

装置本体と電源アダプタに輸送時の損傷が無いように個装箱に収納し、集合梱包箱に適切な数量をまとめ、運搬に適した形態に梱包します。

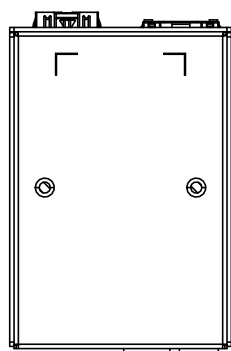
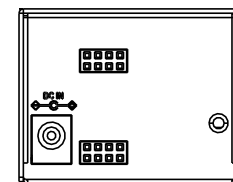
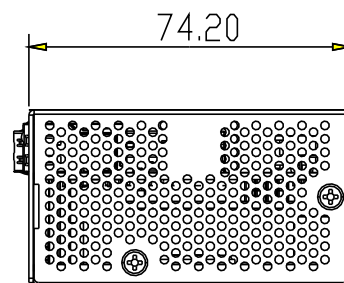
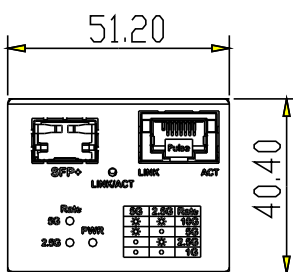
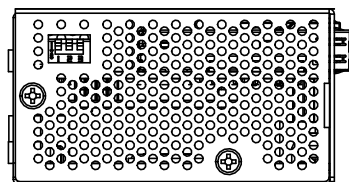
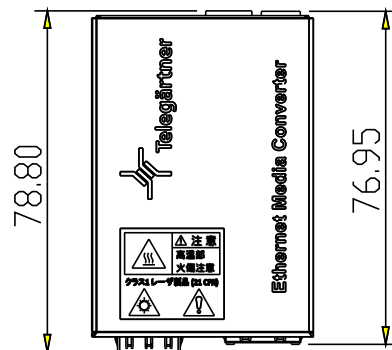
集合梱包箱には、製品名と数量を記載したラベルもしくは運送会社の送り状を貼付します。


1 5. 品質保証規定

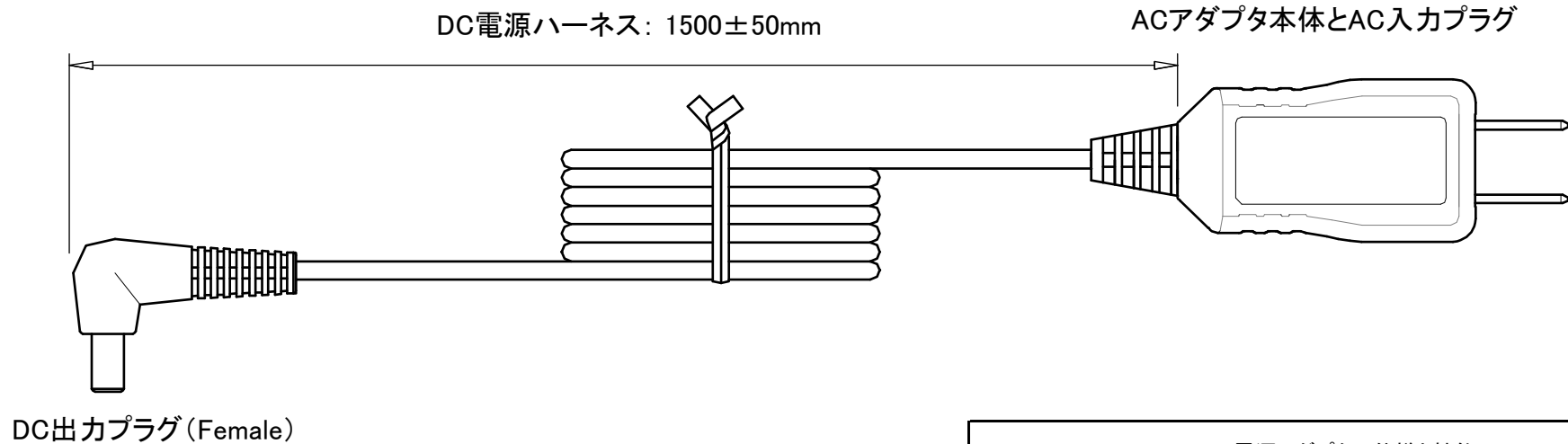
【保証期間】販売月翌月 1 日より 5 年間

【保証内容】先出しセンドバックにて代替機を発送

以上



設計	製図	検図	承認	縮尺	N/A	名称	メディアコンバータ外観図		図番	DRW-CNESEP23-0581A	品番	TMC-602SFP
	JTL 2023.09.04 中島	JTL 2023.09.04 佐藤	JTL 2023.09.04 柴田	単位	m	材質	処理	色： 仕上り：	 日本テレガートナー株式会社			
				公差								



電源アダプタの仕様と性能	
使用温度範囲	-20～+60℃
<AC入力仕様>	仕様・性能
定格入力AC電圧	AC 100 - 240 V
動作電圧範囲	AC 90 ~ 264 V
定格入力周波数	50 / 60 Hz
入力周波数範囲	47 ~ 63 Hz
定格入力電流	0.4 A
不負荷時消費電力	0.1 W (Max.) @ AC 100V入力時
過電流保護方式	ヒューズ方式による
<DC出力仕様>	仕様・性能
定格DC出力電圧と範囲	DC 12.0 V(DC 11.4 ~ 12.6 V)
定格負荷電流	1.0 A
過電流保護機能	2500 mA (Max.) @ AC 100 V入力時

設計	製図	検図	承認	縮尺	N/A	名称	電源アダプタ (DC 12V / 1A) 外観図			図番	DRW-OTHJUL17-0112C	品番	AD-A120P100
	JTL 2024.02.01 中島	JTL 2024.02.01 佐藤	JTL 2024.02.01 柴田	単位	mm	材質		処理	色 : 仕上り :		日本テレガートナー株式会社		
				公差									