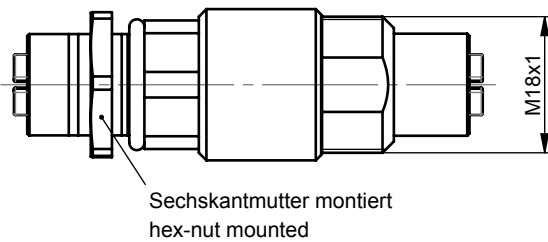
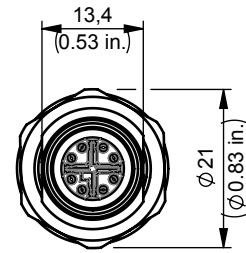
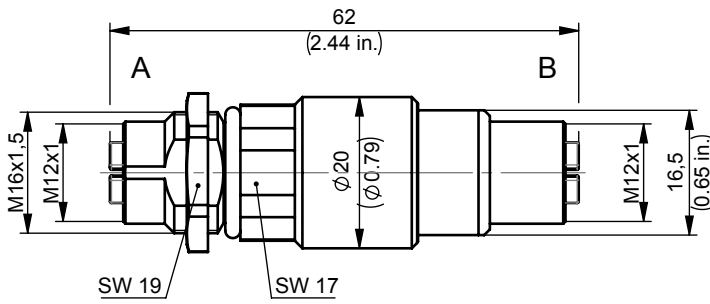
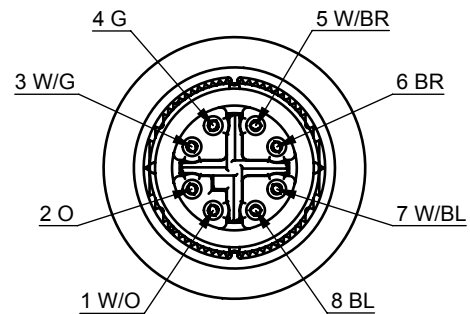


STX M12x1-M12x1 CO X-coded Cat.6_A CO-8X-180-8X-180-C6A000

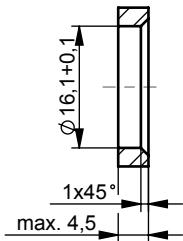


Anschlussbelegung X-kodiert nach
Pin assignment X-coded according to
IEC 61076-2-109

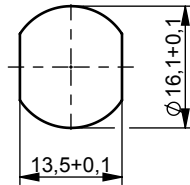


Einbaumaße mounting dimensions

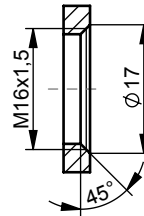
A Durchgangsbohrung
ohne Verdrehschutz
through hole
without twist protection



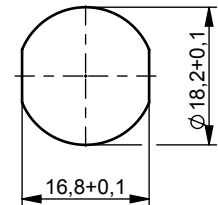
A Durchgangsbohrung
mit Verdrehschutz
through hole
with twist protection



A Gewindebohrung
threaded hole



B Durchgangsbohrung
mit Verdrehschutz
through hole
with twist protection



| Bestell-Nr. Order no | Bezeichnung Description | Barcode EAN 13 | VPE PU |
|-------------------------|--|-------------------|-----------|
| J80029A0100 | STX M12x1-M12x1 CO X-coded Cat.6 _A CO-8X-180-8X-180-C6A000 | 4018359450588 | 1 |

| Bestell-Nr. Order no | Verpackung Packing | VPE PU | Karton Carton | UPE OPU | Karton Carton | UPE OPU | Karton Outer carton |
|-------------------------|-----------------------|-----------------|------------------|-------------------------|--------------------|------------------------------|--|
| J80029A0100 | 1 pc. in PE bag | 1 pc. in PE bag | - | 20 PE bags in carton | 245x100x80 [mm] | 4 cartons in outer carton | Bodenteil / box base 382x270x110 [mm] Deckel / cover 393x270x110 [mm] |

STX M12x1-M12x1 CO X-coded Cat.6_A CO-8X-180-8X-180-C6A000



| Technische Daten / Technical Data | | |
|-----------------------------------|---|-----------------------------------|
| Steckverbinder-Norm | IEC 61076-2-109 | Connector Standard |
| Mechanische Eigenschaften | | Mechanical Characteristics |
| Steckkraft | ≤ 30N | Insertion force |
| Lebensdauer (Steckzyklen) | ≥ 100 | Life (mating cycles) |
| Werkstoffe * | | Materials * |
| Gehäuse | Messing Telealloy / brass telealloyed | Housing |
| Isolierkörper | PC UL 94 V0 | Insulator |
| Flex Leiterplatte | PI UL 94 V0 | Flex PCB |
| Schirmeinsatz | Zinkdruckguß verzinkt / zinc diecast tin plated | Shield insert |
| Kontaktkörper | PA UL 94 V0 | Contact housing |
| Kontakte | CuSn | Contact |
| Oberfläche Kontakte | Au | Contact finish |
| Dichtungen | FKM; NBR | Sealings |
| Sechskantmutter | Messing vernickelt / brass nickel plated | Hex-nut |
| Richtlinie 2011/65/EU (RoHS) | RoHS-konform / RoHS compliant | Direktive 2011/65/EU (RoHS) |
| Umweltanforderungen | | Environmental Requirements |
| Mechanisch | | Mechanical |
| Schocken | 490 ms ⁻² | Shock |
| Schwingen sinusförmig | 50 ms ⁻² | Vibration sinusoidal |
| Schutz vor Eindringen | | Protection against Ingress |
| Eindringen von Teilchen | IP6X ** | Particulate ingress |
| Wasser / Untertauchen | IPX7 ** | Water / Immersion |
| Verschmutzungsgrad | 3 | Pollution degree |
| Klimatisch und chemisch | | Climatical and Chemical |
| Umgebungstemperatur | -40°C bis / to +85°C | Ambient temperature |

* Alle Werkstoffe halogenfrei und silikonfrei.
* All Materials free of halogen and silicone.

** Die technischen Angaben gelten für das Zusammenwirken von M12x1 Produkten nach IEC 61076-2-109 der Firma Telegärtner Karl Gärtner GmbH und den dort gezeigten IP67 Stecker- und Buchsenpaarungen.
** Technical data apply to M12x1 products to IEC 61076-2-109 of the company Telegärtner Karl Gärtner GmbH and the appropriate combinations of IP67 plugs and sockets.

STX M12x1-M12x1 CO X-coded Cat.6_A CO-8X-180-8X-180-C6A000



Technische Daten / Technical Data

| Technische Daten / Technical Data | | |
|--|--|--|
| Elektrische Eigenschaften | | |
| Kontaktwiderstand | ≤ 5 mΩ | Contact resistance |
| Isolationswiderstand | ≥ 100 MΩ | Insulation resistance |
| Spannungsfestigkeit | | |
| Kontakt-Kontakt | ≥ 500 V DC | Contact-Contact |
| Kontakt-Schirm | ≥ 500 V DC | Contact-Shield |
| Bemessungsspannung *** | 50 V AC / 60 V DC | Rated voltage *** |
| Bemessungsstoßspannung | 800 V | Rated impulse voltage |
| UL Prüfspannung nach UL 1863 | 1000 V AC RMS | UL test voltage acc. to UL 1863 |
| Strombelastbarkeit bei 40°C | 0,5 A | Current carrying capacity at 40°C |
| PoE+ gemäß IEEE 802.3at | Geeignet für Power over Ethernet+ Adequate for Power over Ethernet+ | PoE+ according to IEEE 802.3at |
| Übertragungstechnische Eigenschaften **** | | |
| 10 Gigabit Ethernet gemäß IEEE 802.3an | Geeignet für 10 Gigabit Ethernet Adequate for 10 Gigabit Ethernet | 10 Gigabit Ethernet acc. to IEEE 802.3an |
| Kategorie 6 _A | ISO/IEC 11801; DIN EN 50173-1 | Category 6 _A |
| Klasse E _A | ISO/IEC 11801; DIN EN 50173-1 | Class E _A |
| Kategorie 6A | ANSI/TIA/EIA-568-C.2 | Category 6A |
| Normen | | |
| IP-Schutzarten | IEC 60529 | Degrees of protection provided by enclosures (IP code) |
| Zulassung | | |
| UL gelistet | - | UL listed |

*** Die Bemessungsspannung basiert auf dem Verschmutzungsgrad 2
 *** The rated voltage is based on pollution degree 2

**** Für alle aufgeführten Standards gelten die aktuellen und publizierten Ausgabestände zum Zeitpunkt 25.11.2015.
 **** The editions of the aforementioned standards by the time of 25.11.2015 are valid.